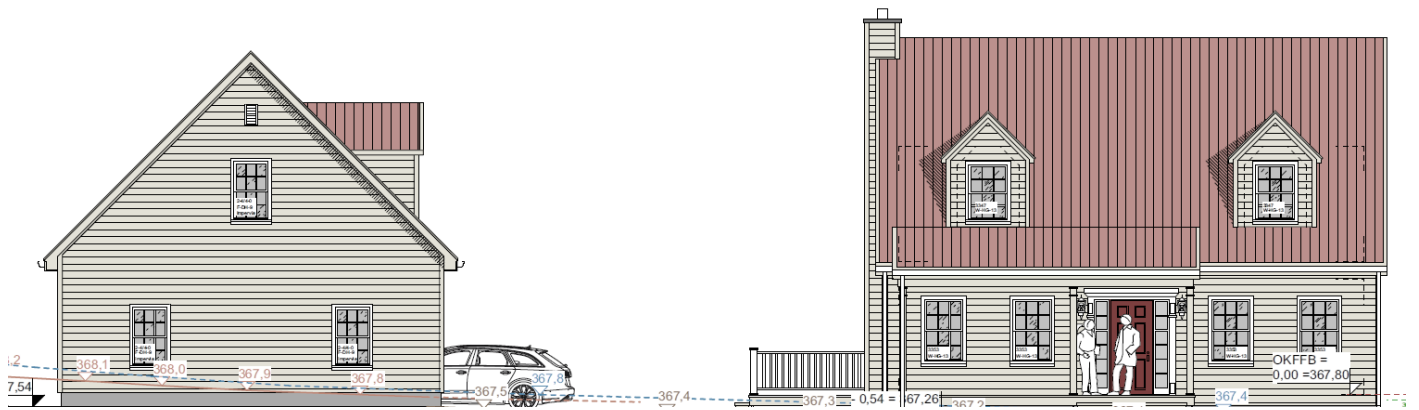


HÄUSER IN PLANUNG

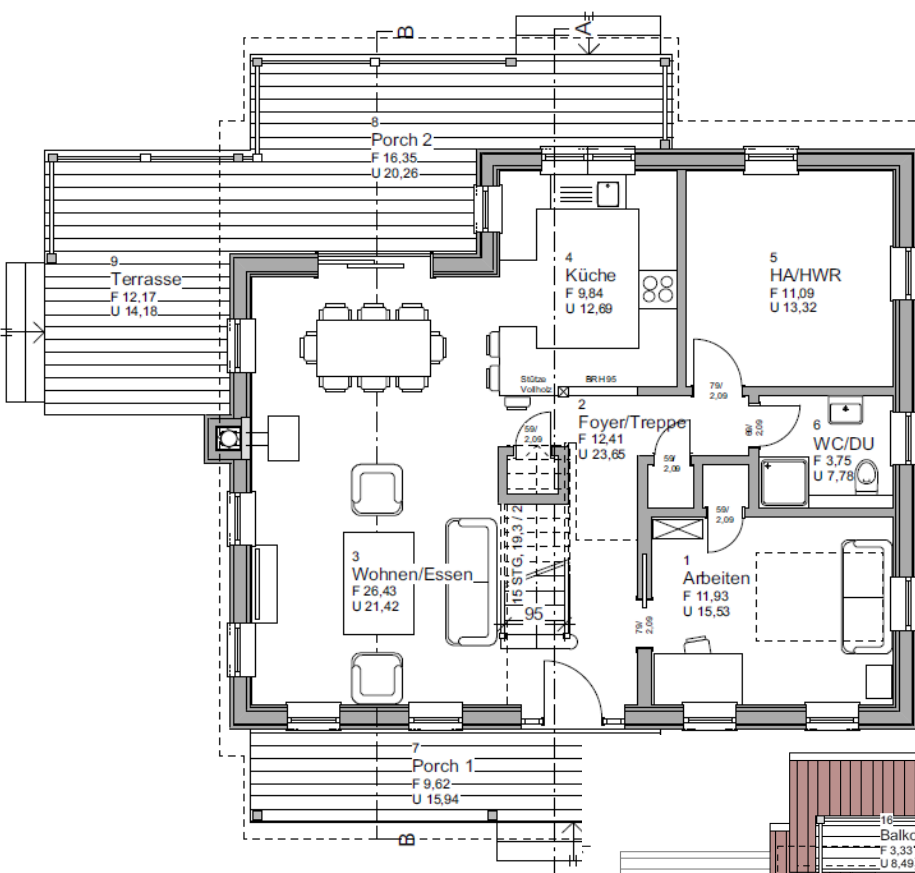
BAUANTRAG IN VORBEREITUNG

CABIN



CABIN entsteht 2018 / 2019 in Bayern

Entwurfsplanung



| | |
|---------------|-------|
| Schlafzimmer | 2 – 3 |
| Badezimmer | 2 |
| Gast / Office | Ggf. |
| Garagenplätze | 2 |

| | |
|---------------------|--------|
| Hausbreite | 10,8 m |
| Haustiefe | 9,1 m |
| Mit Porch [Veranda] | 12,1 m |
| Mit Deck [Terrasse] | 13,8 m |

| | |
|-----------------------|------------|
| EG | 75,4 |
| OG | 59,3 |
| Wohnfläche | 135 |
| Porch & Deck anteilig | 21 |
| Garage | 109 |
| All | 265 |

