

HÄUSER IN PLANUNG

THE FARMER II

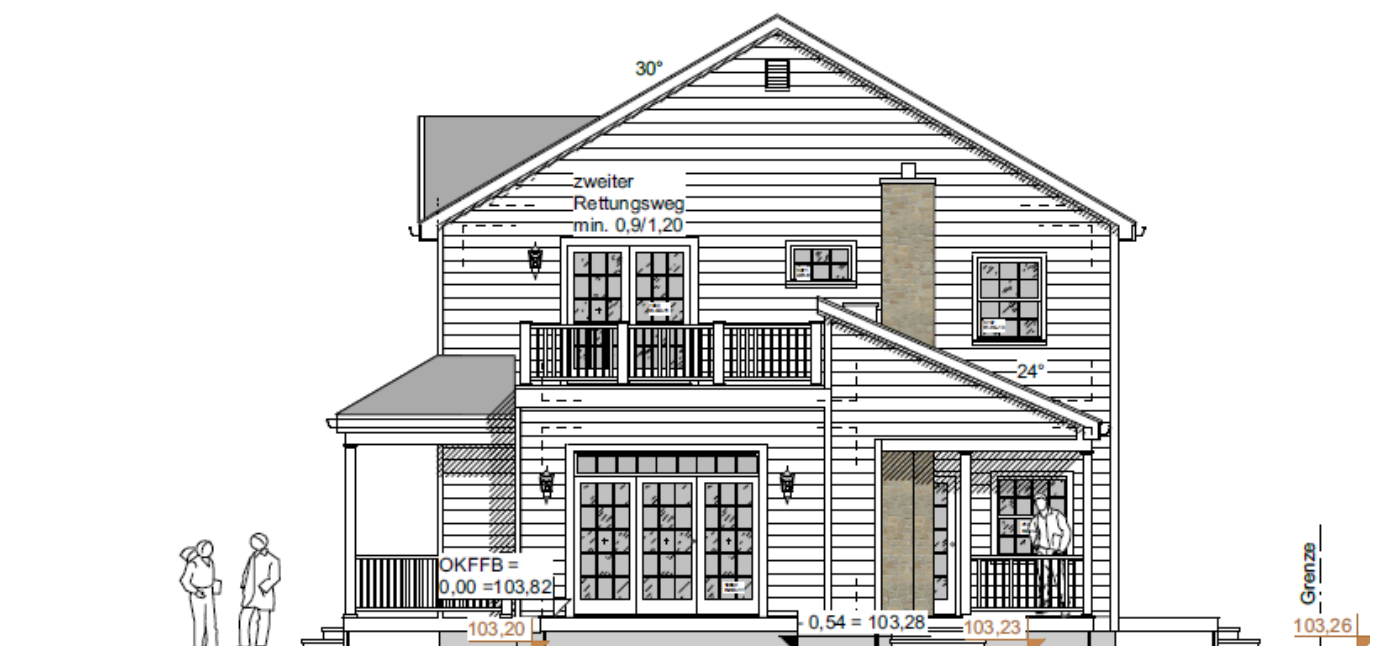


THE FARMER II entsteht 2019 in Rheinland-Pfalz

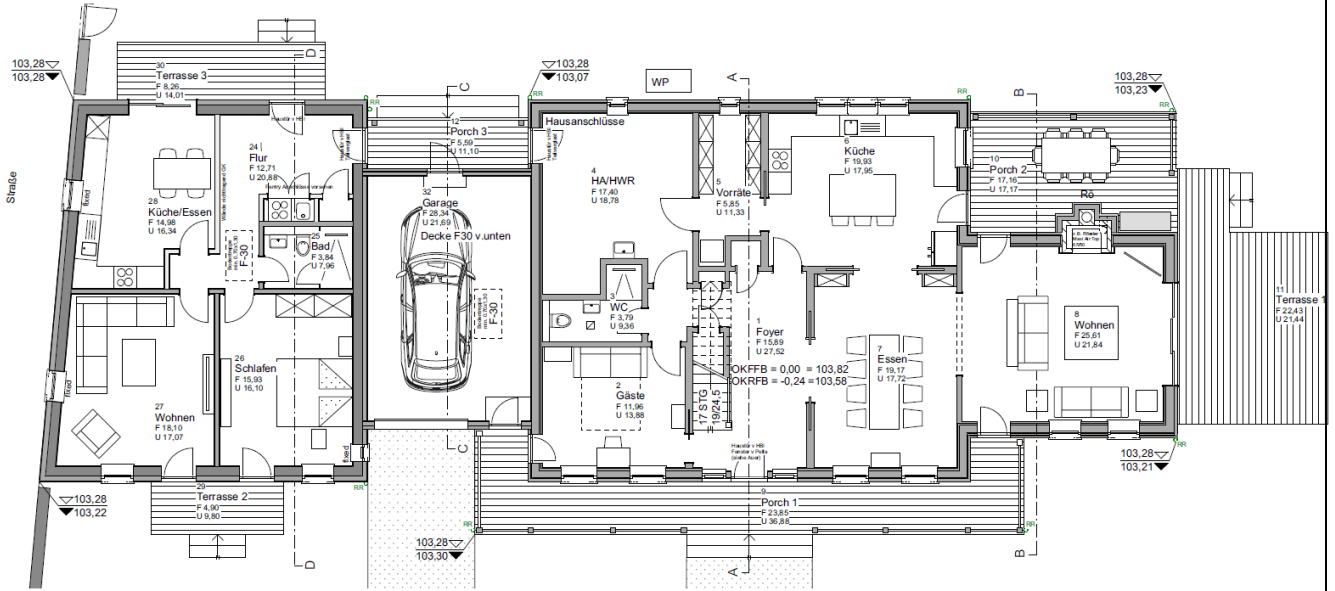
Schlafzimmer	3 -4
Badezimmer	2 + 2 x ½
Gast / Office	Ggf.
Garagenplätze	1

Hausbreite	29,2 m
Haustiefe	10,1 m
Mit Porch [Veranda]	
Mit Deck [Terrasse]	

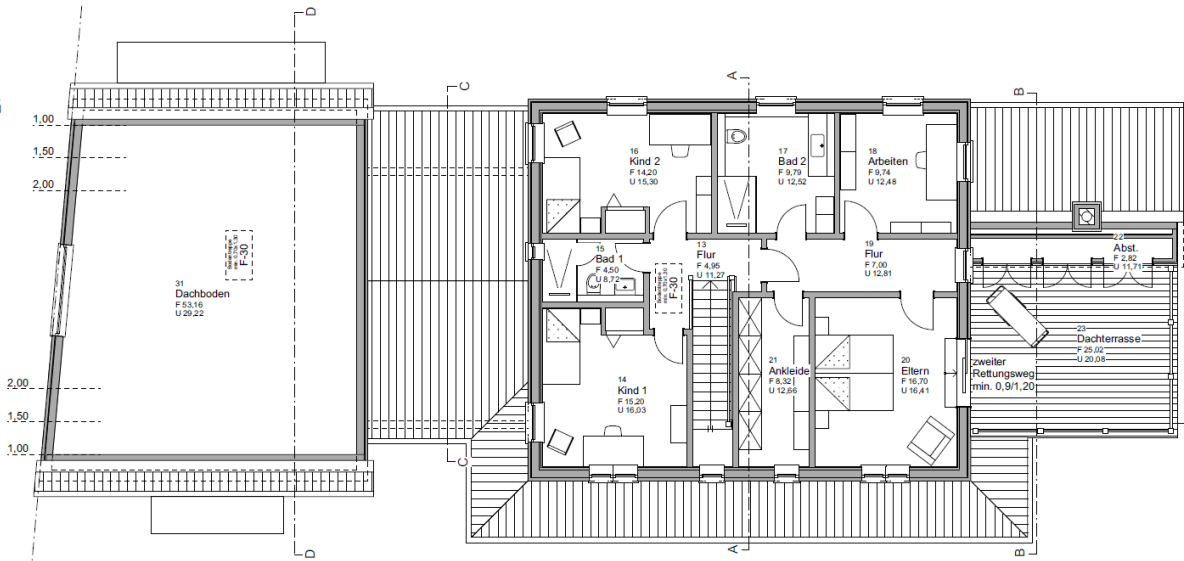
Studio	66 [87]
EG	121
OG	96
Wohnfläche	283
Porch & Deck anteilig und	
Garage	87
All	<u>370</u>



EG



DG



PROJEKT
BAUHERR
STANDORT
PLANINHALT
PLANSTUFEN
MA.:
BLATT:
PLAN-NR.:
GEZ.:
DAT: 16.1



103.22 103.34 0.54 = 103.28 103.22 103.20