

HÄUSER IM BAU

GEORGE V

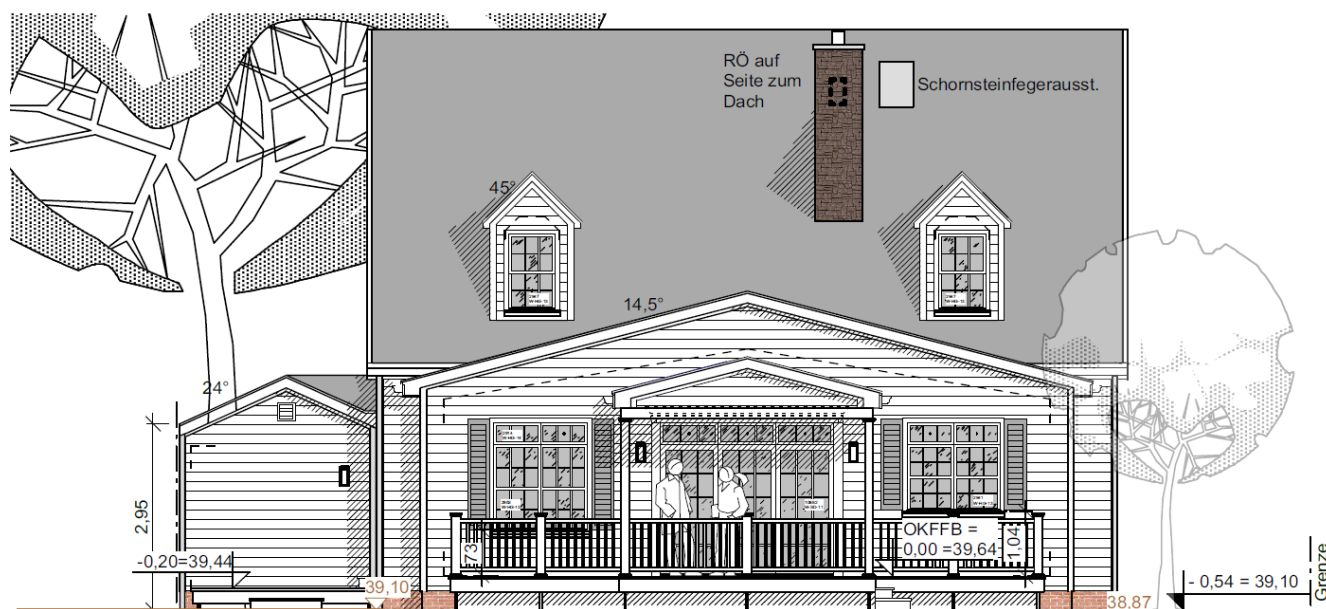


GEORGE V entsteht 2019 bei Berlin

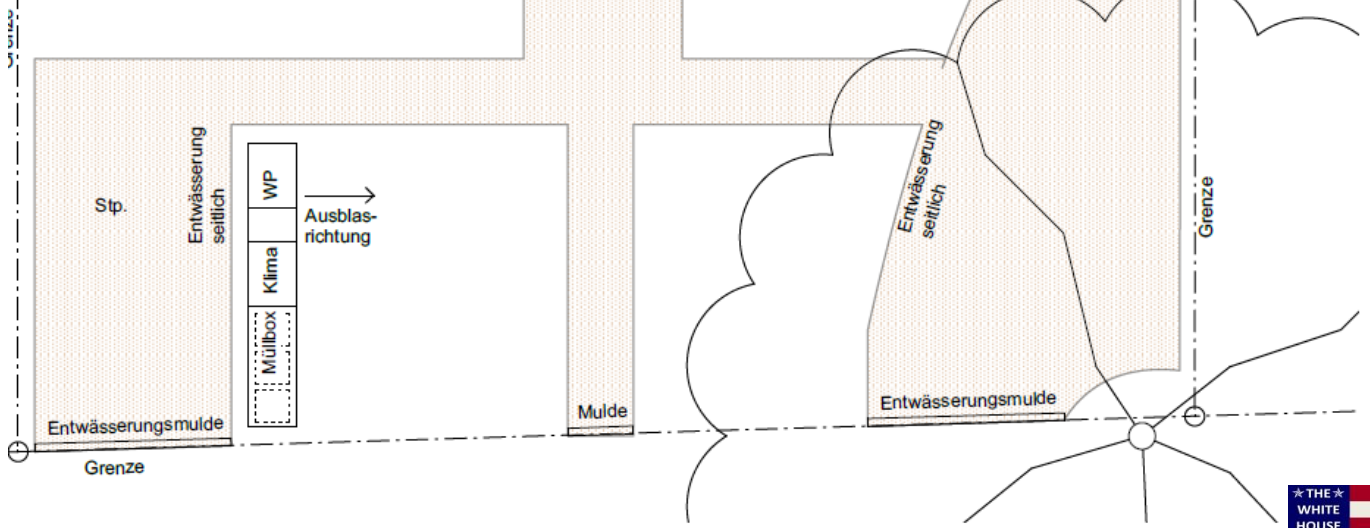
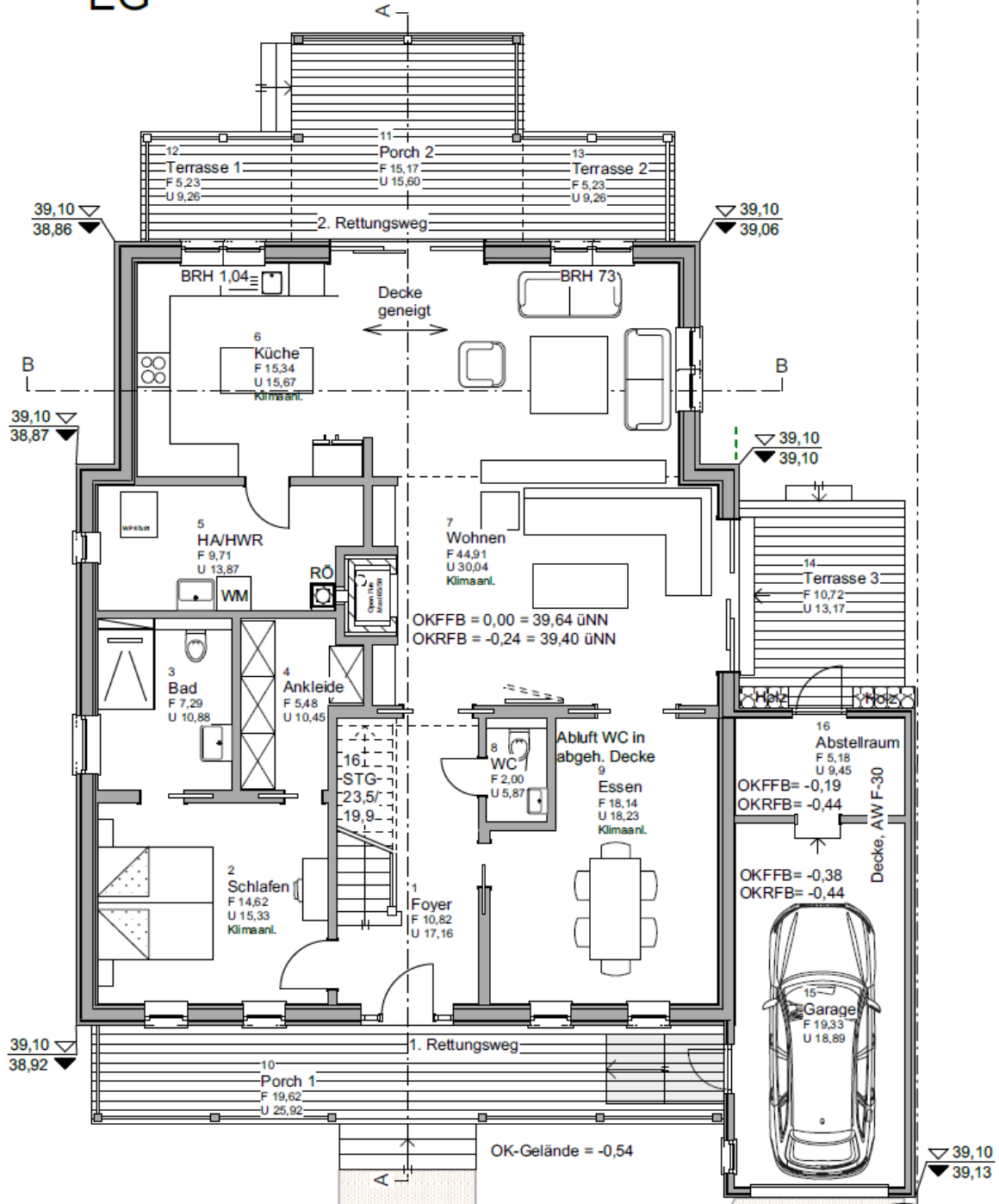
Schlafzimmer	2 – 3
Badezimmer	2 1/2
Gast / Office	Ggf.
Garagenplätze	1

Hausbreite	14,9
Haustiefe	13,9
Mit Porch [Veranda]	20,4

EG	129,8
OG	72,9
Wohnfläche	203
Porch & Deck anteilig und Garage, Garagenanbau	47
All	250



EG



DG

