

SERIES 300

BASIC

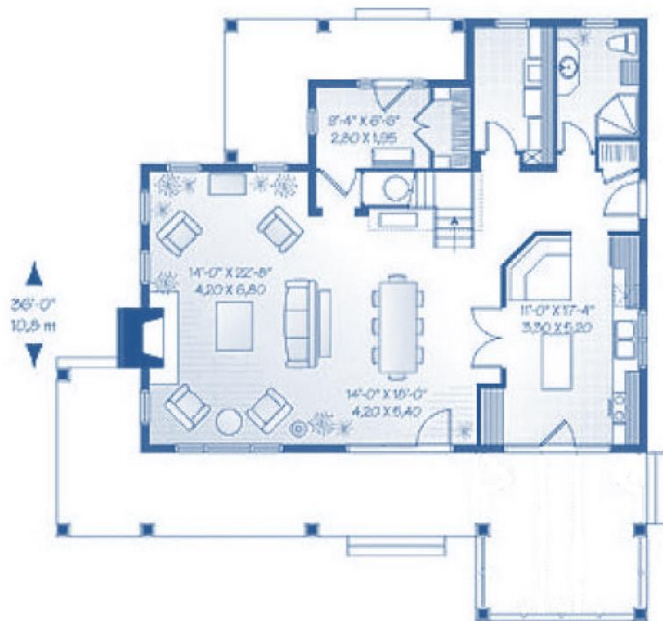
YELLOW 223



THE WHITE HOUSE

Aufwändiges Haus für die 3-Kind-Familie

Auch mit Garage und Screen-Porch



Schlafzimmer	4
Badezimmer	1 ½
Gast / Office	Ggf.
Garagenplätze	Ggf.

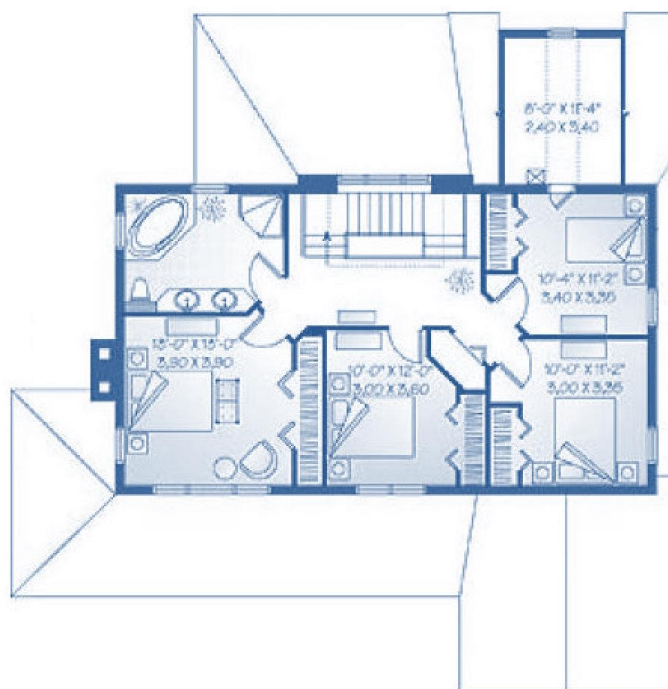
Hausbreite	10,4 m
Haustiefe	10,8 m
Mit Porch [Veranda]	-----
Mit Deck [Terrasse]	-----

EG	115 m ²
OG	108 m ²
Wohnfläche	223 m²
Porch & Deck anteilig	22 m ²
Garage	-----
All	250 m²

1st level

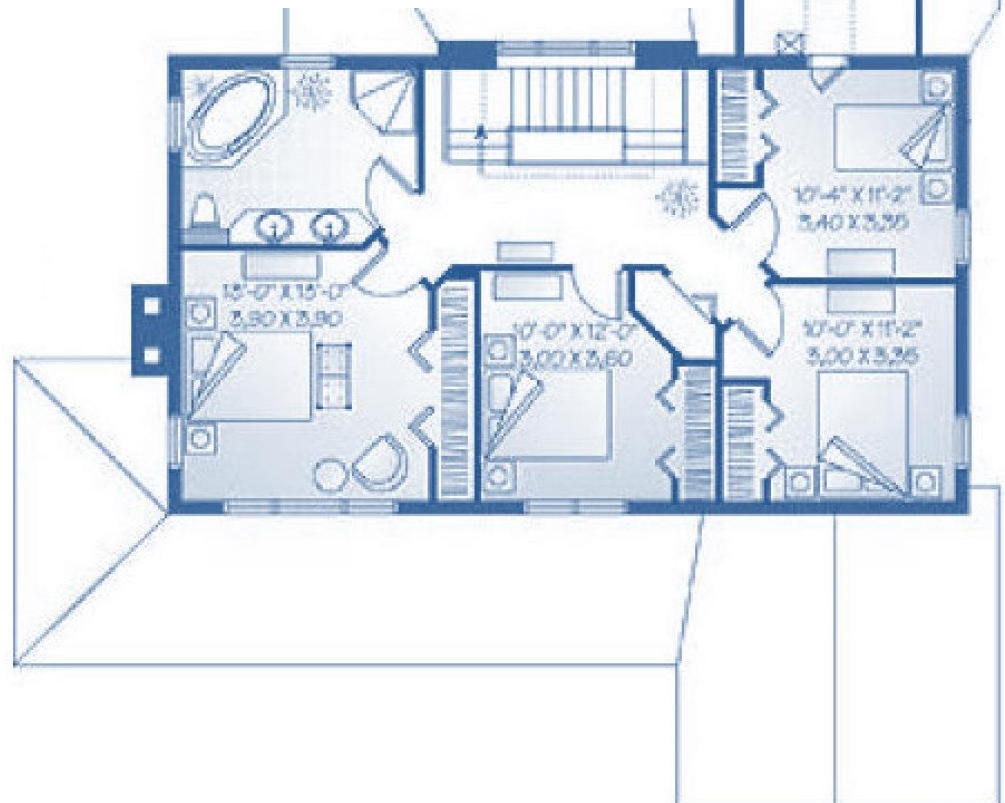
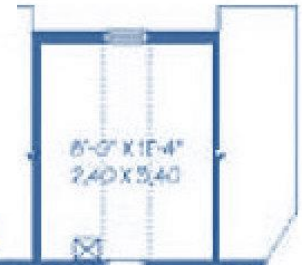
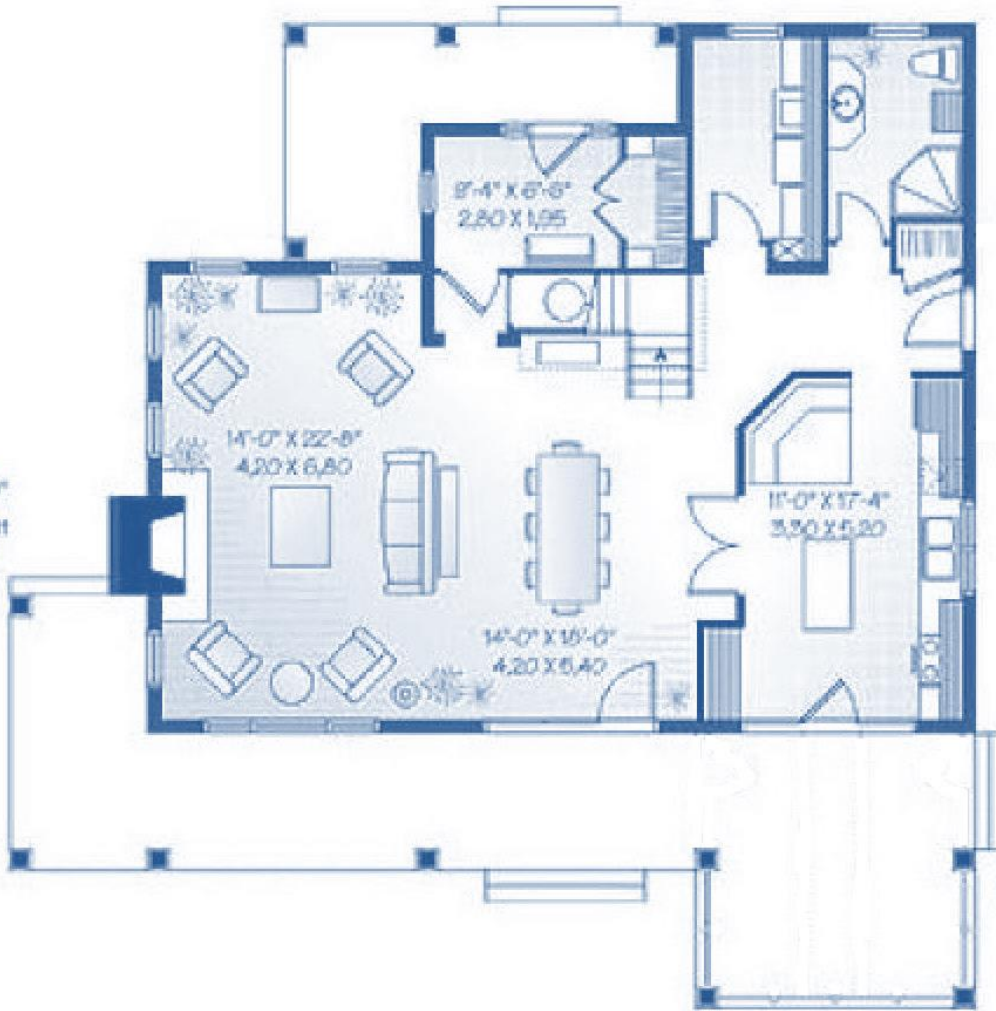


THE WHITE HOUSE



2nd level

36'-0"
10,9 m



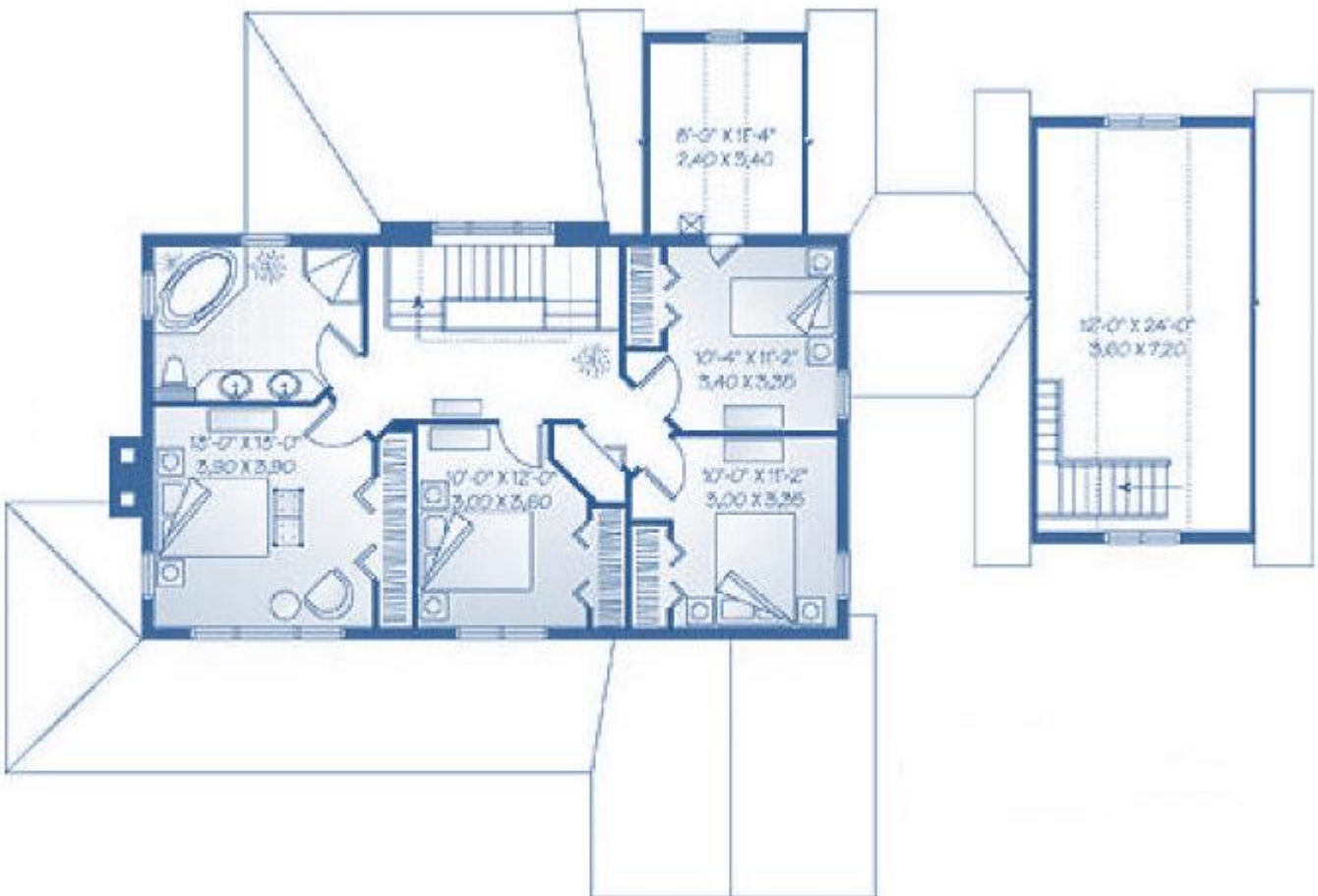


THE WHITE HOUSE





1st level



2nd level

Extras **INKLUSIVE**
Bausatz RAL-zertifiziert aus Deutschland inkl. Installationsebene im Bereich Außenwände
Front-Porch, große Garten-Porch [Veranda] & ggf. Screen Porch [Veranda mit Fliegengitter]
33 Fenster & Türelemente mit Sprossen
Fliegengitter und Zierfensterläden
5 Wandschränke
Sehr viel Zierleisten
1 ½ Bäder
Klassische Treppe
Auch mit Garage und Bonus Room

**Ausbau-
Fertig** Außendicht-ausgebaut ab OKF und u.a.:
Inkl. Blower-Door-Test
Planung, Statik, Energiepass, Fundamentplanung
Dacheindeckung, Dachentwässerung, Holz-Siding [Keilstülpchalung]
Innenwände einseitig OSB beplankt und Zwischendecken eingezogen
Grundkonstruktion Porch [Veranda]
Eingebaut:
33 Fenster & Türelemente mit Sprossen
Materiallieferung:
Zierfensterläden und Fliegengitter für Fenster
Innentüren und 5 Wandschrank- bzw. Kleiderkammertüren
Sehr viel Zierleisten für Fenster & Außen-, Innen- & Wandschranktüren

**Komplett-
Ausgebaut** Komplett-ausgebaut ab OKF und u.a.:
Inkl. Blower-Door-Test
Planung, Statik, Energiepass, Fundamentplanung
Dacheindeckung, Dachentwässerung, Holz-Siding [Keilstülpchalung],
Porch [Veranda] mit Belägen
Eingebaut:
Installationsebene in den Außenwänden! Gipsplatten OSB unterfüttert!
33 Fenster & Türelemente mit Sprossen
mit Holzlaibungen, Zierleisten, Fliegengittern und Zierfensterläden
Innentüren und 4 Wandschränke- & Kleiderkammertüren
Luftwärmepumpe oder Gasbrennwerttherme & Brauchwassersolar, Fußbodenheizung
1 ½ Bäder mit Sanitärobjekten
Klassische Treppe
Umfangreiche Elektrik
Estrich
OHNE Wand- & Bodenbeläge, Kaminanlage

