

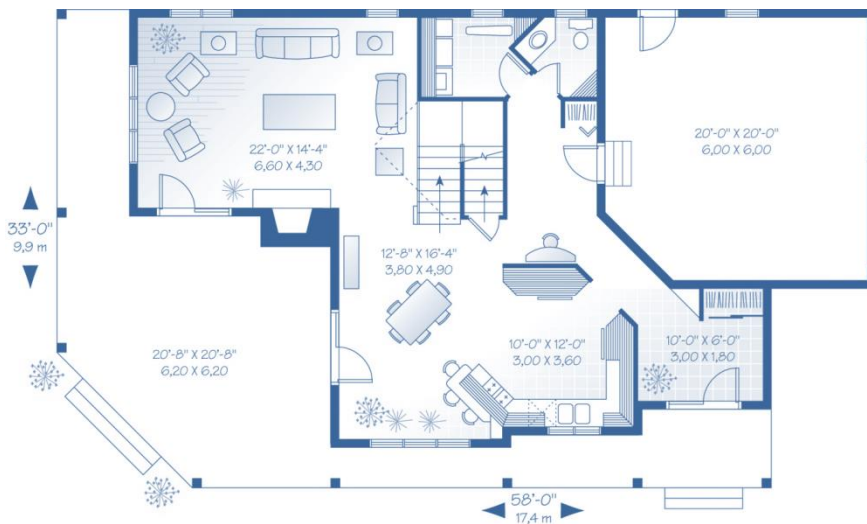
SERIES 300

STANDARD

GREY DG 218



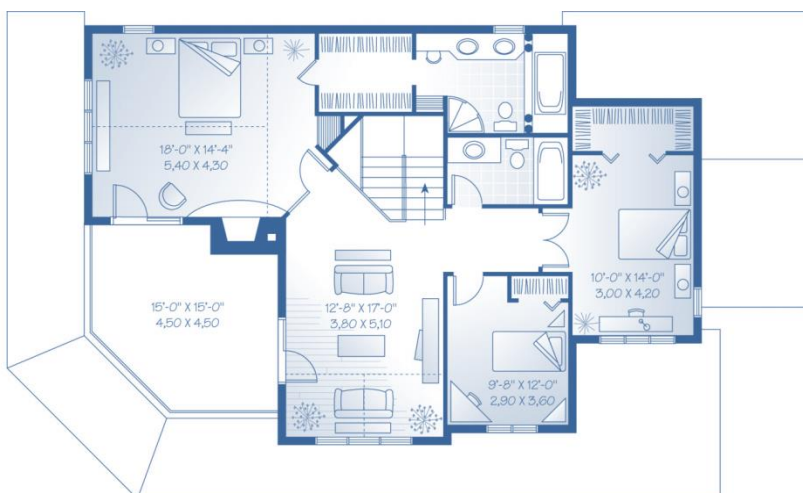
Rundherum-Veranda-Home für die 2-Kind-Familie

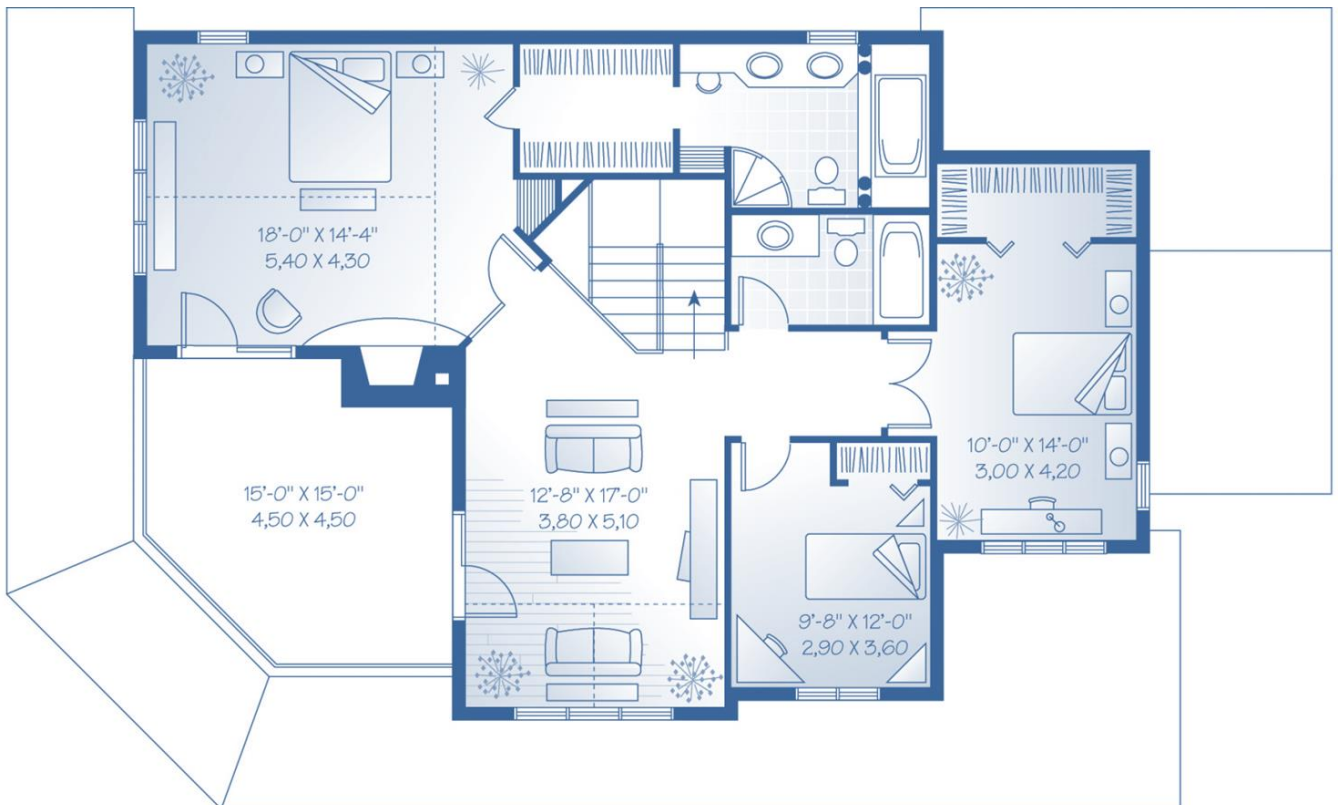
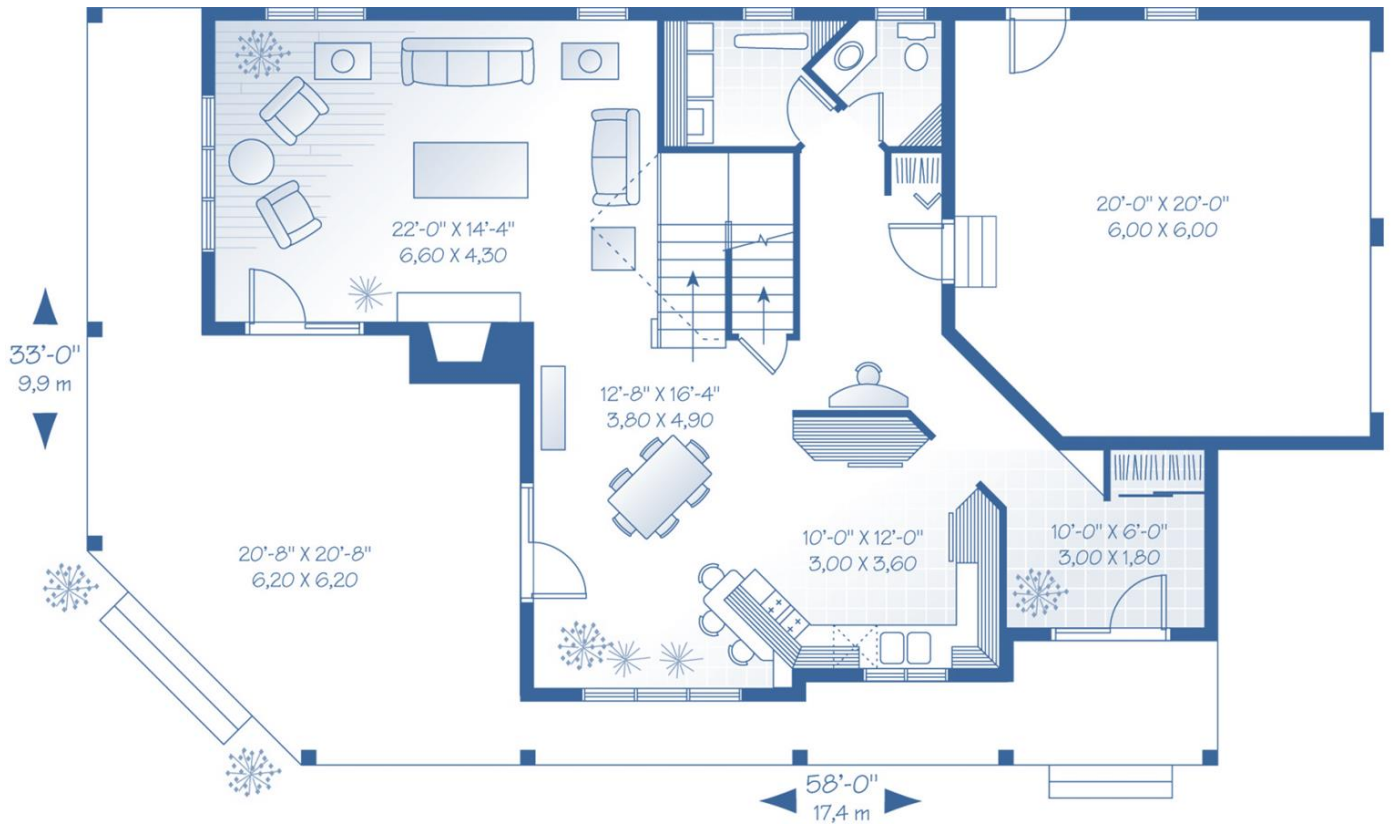


Schlafzimmer	3 -4
Badezimmer	2 ½
Gast / Office	Ggf.
Garagenplätze	2

Hausbreite	17,4 m
Haustiefe	9,9 m
Mit Porch [Veranda]	-----
Mit Deck [Terrasse]	-----

EG	103 m ²
OG	115 m ²
Wohnfläche	218 m²
Porch & Balkon anteilig	38 m ²
Garage	36 m ²
All	<u>292 m²</u>





Extras**INKLUSIVE**

Bausatz RAL-zertifiziert aus Deutschland inkl. Installationsebene im Bereich Außenwände
Aufwändige Formgebung
Große Porch [Veranda], großer Balkon
43 Fenster & Türelemente mit Sprossen & 2 Sektionalgaragentore
Fliegengitter und Zierfensterläden
3 Wandschränke, 2 Kleiderkammern
Sehr viel Zierleisten
2 ½ Bäder
Klassische Treppe mit Garderobenkammer darunter [ab komplett ausgebaut]
Doppelgarage

**Ausbau-
Fertig**

Außendicht-ausgebaut ab OKF und u.a.:
Inkl. Blower-Door-Test
Planung, Statik, Energiepass, Fundamentplanung
Dacheindeckung, Dachentwässerung, Holz-Siding [Keilstülpchalung]
Innenwände einseitig OSB beplankt und Zwischendecken eingezogen
Grundkonstruktion Porch [Veranda]
Eingebaut:
43 Fenster & Türelemente mit Sprossen & Sektionalgaragentore
Materiallieferung:
Zierfensterläden und Fliegengitter für Fenster
Innentüren und 5 Wandschrank- bzw. Kleiderkammertüren
Sehr viel Zierleisten für Fenster & Außen-, Innen- & Wandschranktüren

**Komplett-
Ausgebaut**

Komplett-ausgebaut ab OKF und u.a.:
Inkl. Blower-Door-Test
Planung, Statik, Energiepass, Fundamentplanung
Dacheindeckung, Dachentwässerung, Holz-Siding [Keilstülpchalung],
Porch [Veranda] mit Belägen
Eingebaut:
Installationsebene in den Außenwänden! Gipsplatten OSB unterfüttert!
43 Fenster & Türelemente mit Sprossen & Sektionalgaragentore
mit Holzlaibungen, Zierleisten, Fliegengittern und Zierfensterläden
Innentüren und 5 Wandschränke- & Kleiderkammertüren
Luftwärmepumpe oder Gasbrennwerttherme & Brauchwassersolar, Fußbodenheizung
2 ½ Bäder mit Sanitärprojekten
Klassische Treppe mit Garderobenkammer darunter
Umfangreiche Elektrik
Estrich
OHNE Wand- & Bodenbeläge, Kaminanlage

