

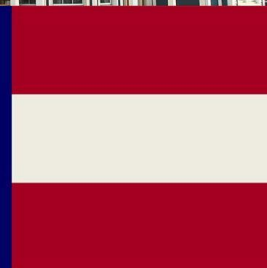
SERIES 300

BASIC+ / STANDARD+

BLUE 240



★ THE ★
WHITE
HOUSE



THE WHITE HOUSE

Größeres viktorianisches Haus für die 2-Kind-Familie

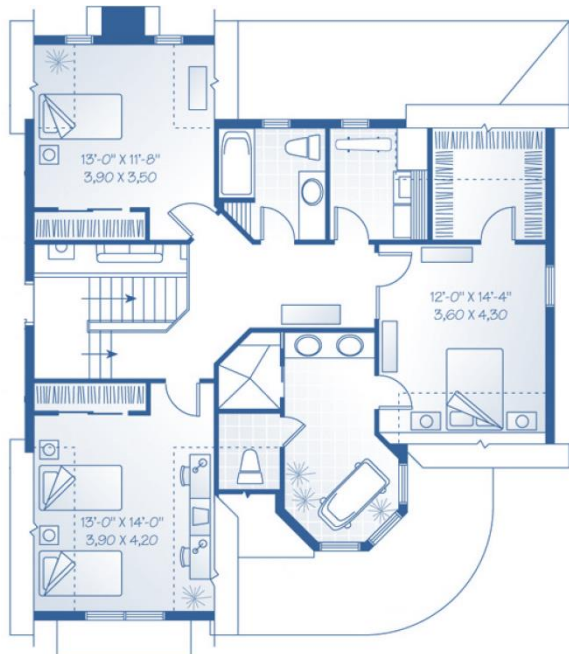
Auch mit Garage und Bonus-Room

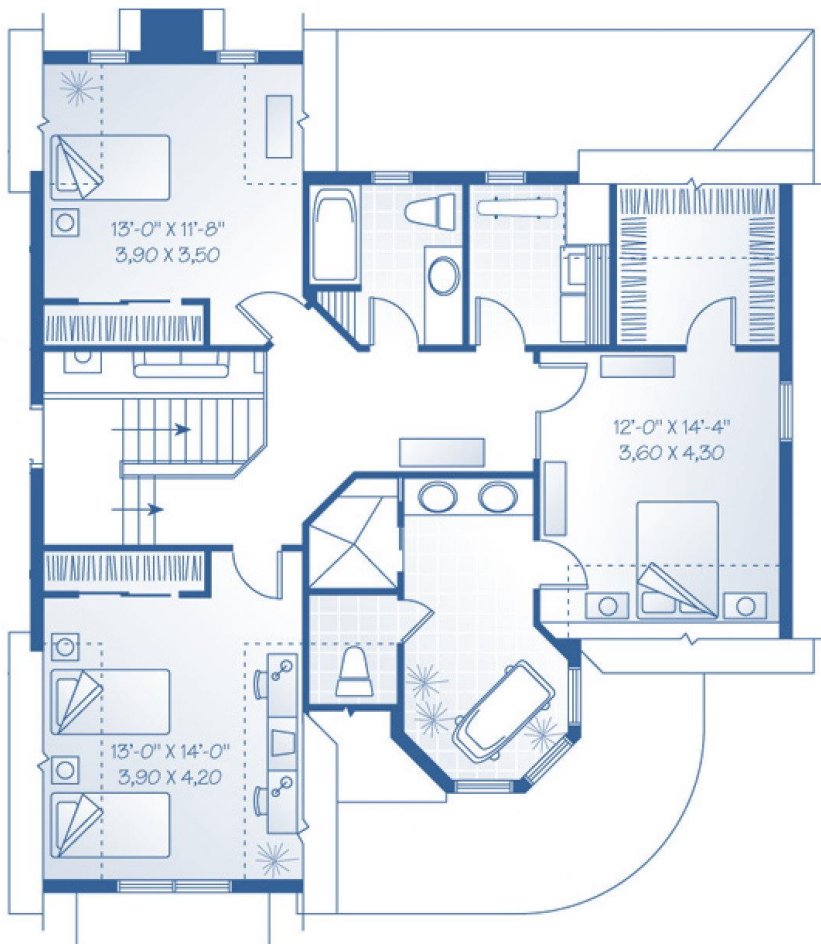


Schlafzimmer	3
Badezimmer	2 ½
Gast / Office	Ggf.
Garagenplätze	Ggf.

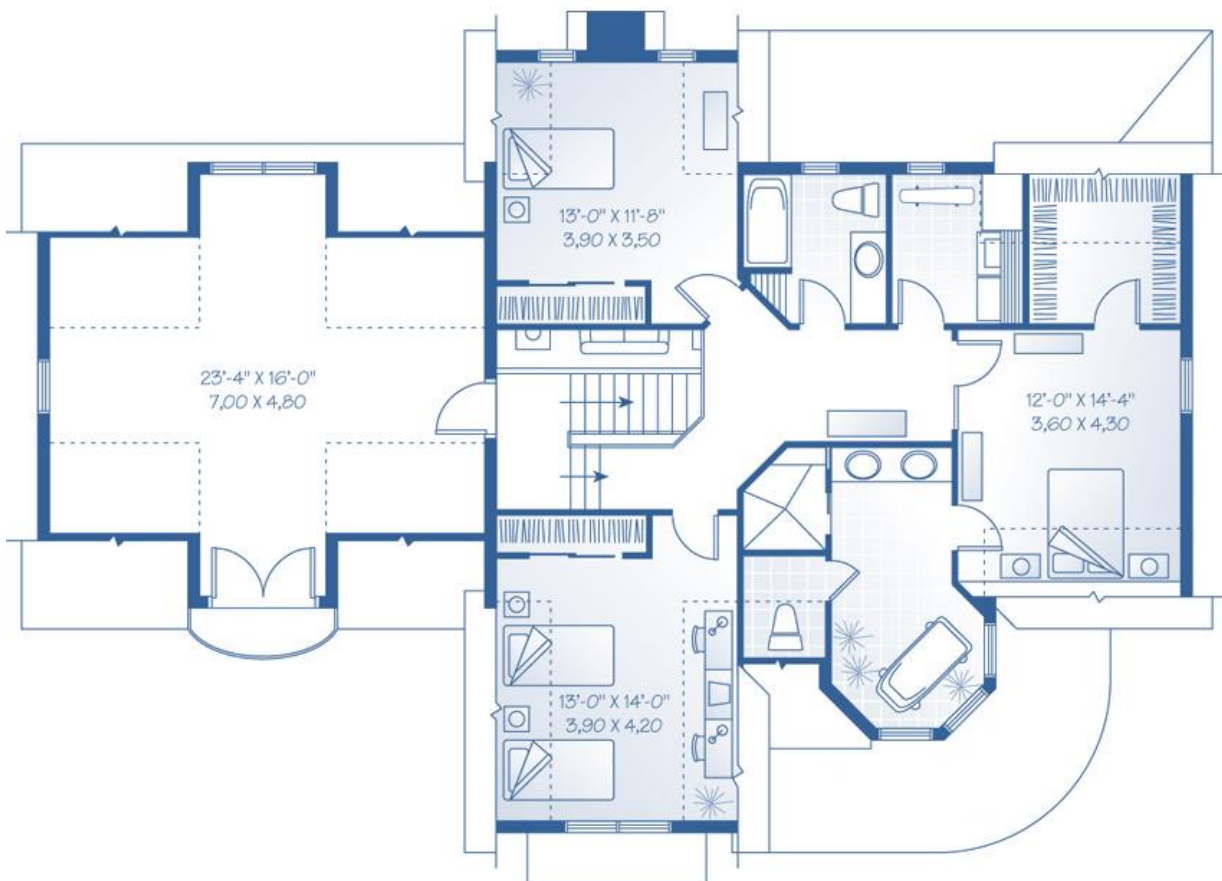
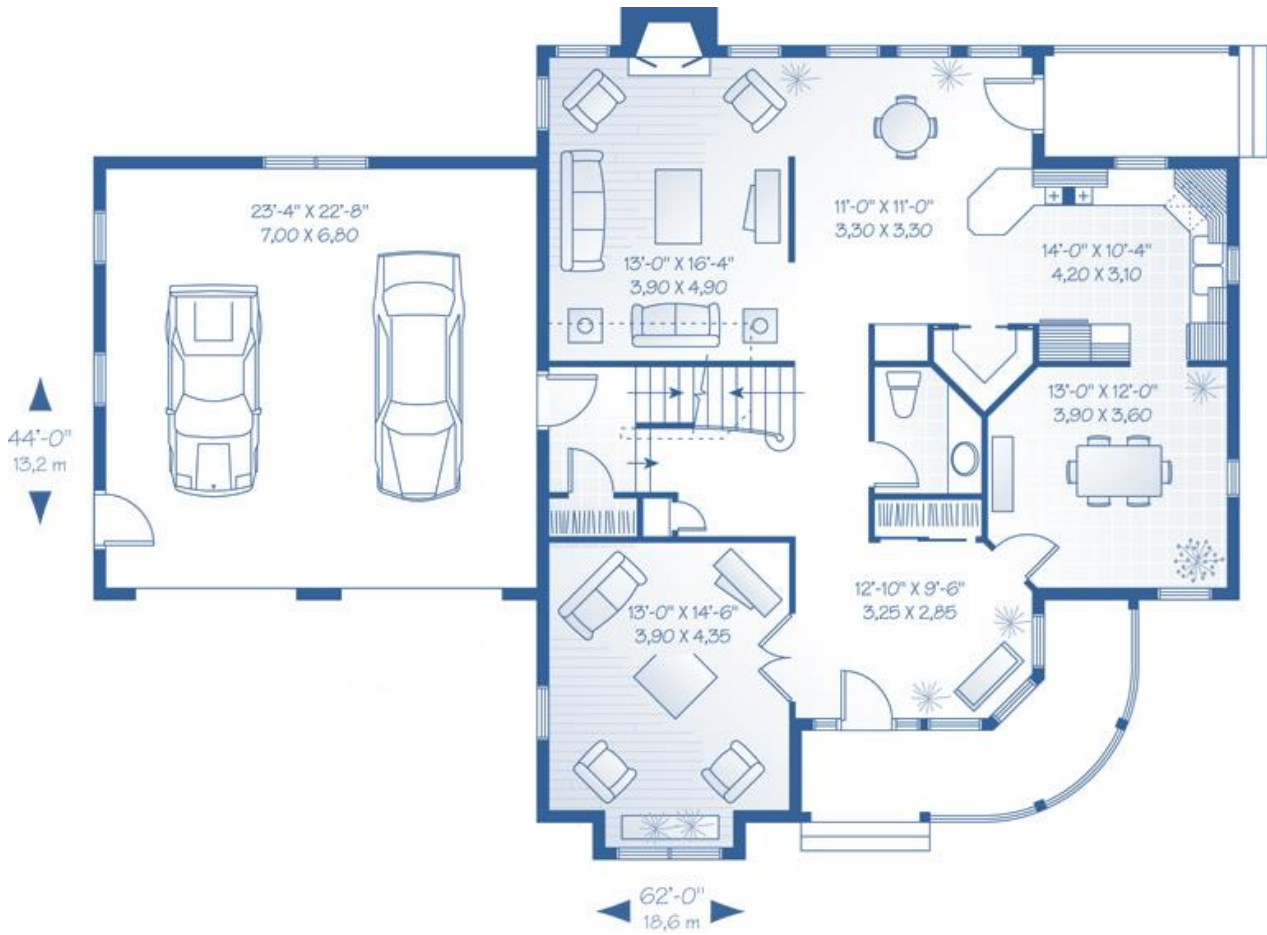
Hausbreite	11,6 m
Haustiefe	13,2 m
Mit Porch [Veranda]	-----
Mit Deck [Terrasse]	-----

EG	125 m ²
OG	115 m ²
Wohnfläche	240 m²
Porch & Deck anteilig	10 m ²
Garage	-----
All	250 m²





MIT Garage & Bonus Room gegen Aufpreis



Extras **INKLUSIVE**
Bausatz RAL-zertifiziert aus Deutschland inkl. Installationsebene im Bereich Außenwände
Aufwändiges vikorianisches Haus mittlerer Größe
Front-Porch, Garten-Porch [Veranda]
41 Fenster & Türelemente mit Sprossen
Fliegengitter und Zierfensterläden
4 Wandschränke, 1 Kleiderkammer, 1 Speisekammer
Sehr viel Zierleisten
2 ½ Bäder
Klassische Treppe
Auch mit Garage und Bonus Room

**Ausbau-
Fertig** Außendicht-ausgebaut ab OKF und u.a.:
Inkl. Blower-Door-Test
Planung, Statik, Energiepass, Fundamentplanung
Dacheindeckung, Dachentwässerung, Holz-Siding [Keilstülpchalung]
Innenwände einseitig OSB beplankt und Zwischendecken eingezogen
Grundkonstruktion Porch [Veranda]
Eingebaut:
41 Fenster & Türelemente mit Sprossen
Materiallieferung:
Zierfensterläden und Fliegengitter für Fenster
Innentüren und 5 Wandschrank- bzw. Kleiderkammertüren
Sehr viel Zierleisten für Fenster & Außen-, Innen- & Wandschranktüren

**Komplett-
Ausgebaut** Komplett-ausgebaut ab OKF und u.a.:
Inkl. Blower-Door-Test
Planung, Statik, Energiepass, Fundamentplanung
Dacheindeckung, Dachentwässerung, Holz-Siding [Keilstülpchalung],
Porch [Veranda] mit Belägen
Eingebaut:
Installationsebene in den Außenwänden! Gipsplatten OSB unterfüttert!
41 Fenster & Türelemente mit Sprossen
mit Holzlaibungen, Zierleisten, Fliegengittern und Zierfensterläden
Innentüren und 4 Wandschränke- & Kleiderkammertüren
Luftwärmepumpe oder Gasbrennwerttherme & Brauchwassersolar, Fußbodenheizung
2 ½ Bäder mit Sanitärobjecten
Klassische Treppe
Umfangreiche Elektrik
Estrich
OHNE Wand- & Bodenbeläge, Kaminanlage

