

SERIES 200

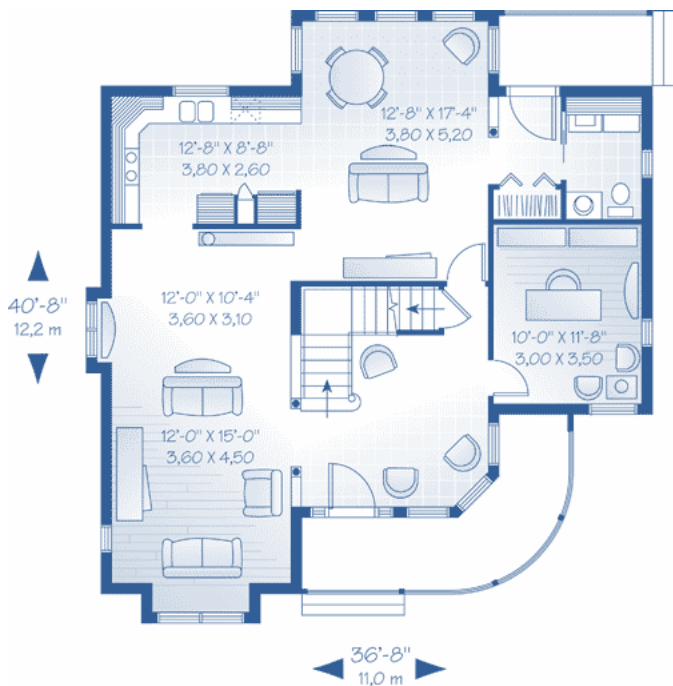
BASIC+

LILAC 200



Aufwendiges viktorianisches Haus für die 2- bis 3-Kind-Familie

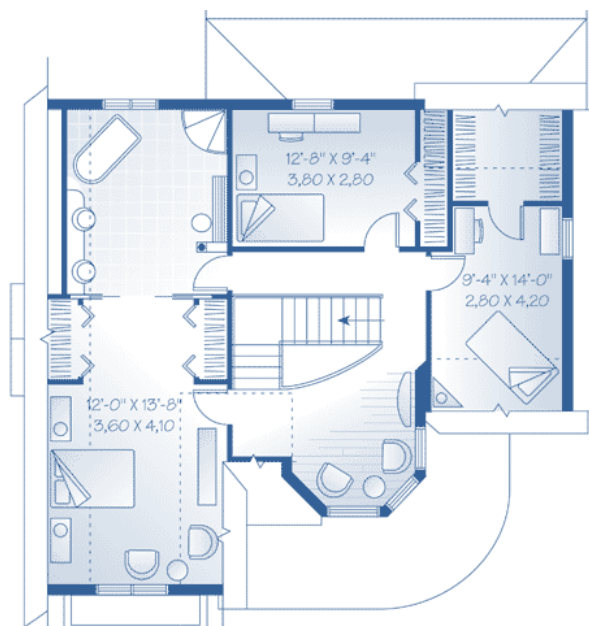
Von TWH in Hessen erbaut



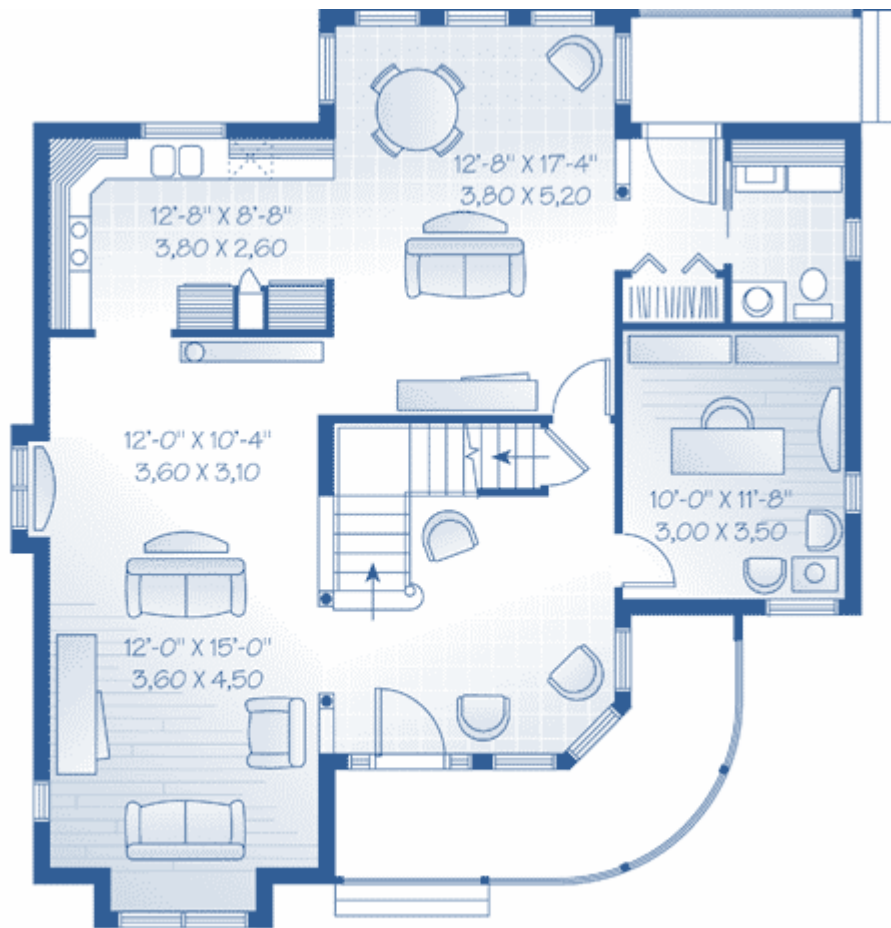
Schlafzimmer	3 - 4
Badezimmer	1 ½
Gast / Office	Ggf.
Garagenplätze	Optional

Hausbreite	11,0 m
Haustiefe	11,2 m
Mit Porch [Veranda]	-----
Mit Deck [Terrasse]	-----

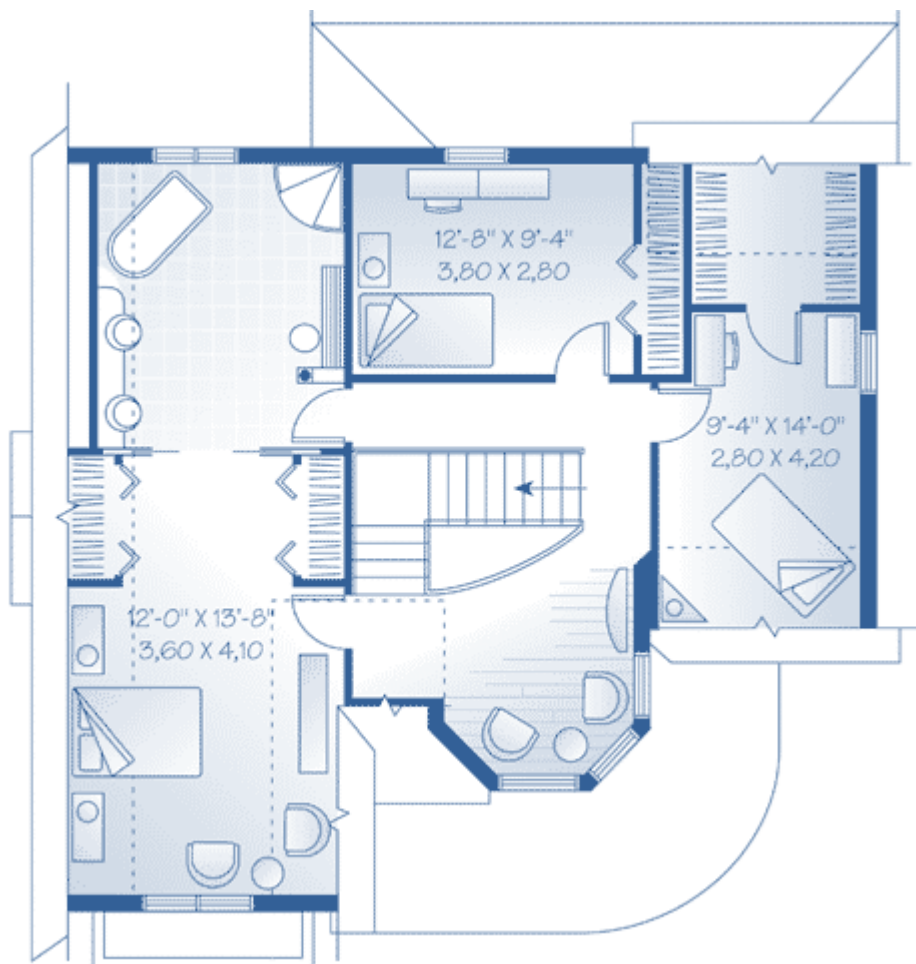
EG	105 m ²
OG	95 m ²
Wohnfläche	200 m²
Porch & Deck anteilig	6 m ²
Garage / Caport	-----
All	206 m²



40'-8"
12,2 m



36'-8"
11,0 m





Extras

INKLUSIVE

Bausatz RAL-zertifiziert aus Deutschland inkl. Installationsebene im Bereich Außenwände

Plan muss noch „eingedeutscht“ werden

Sehr aufwendiges viktorianisches Haus mit Türmchen, Erker und sehr, sehr viel Zierrat

Büro mit separatem Eingang möglich

Front & Side Porch [Veranda]

34 Fenster & Türelemente mit Sprossen beidseitig

Fliegengitter und Zierfensterläden

3 Wandschränke, 1 Kleiderkammer

Sehr viel Zierleisten

Klassische Treppe [ab komplett ausgebaut]

1 ½ Bäder

Ausbau- Fertig

Außendicht-ausgebaut ab OKF und u.a.:

Inkl. Blower-Door-Test

Planung, Statik, Energiepass, Fundamentplanung

Dacheindeckung, Dachentwässerung, Holz-Siding [Keilstülpchalung]

Innenwände einseitig OSB beplankt und Zwischendecken eingezogen

Grundkonstruktion Porch [Veranda]

Eingebaut:

34 Fenster & Türelemente mit Sprossen beidseitig!

Materiallieferung:

Zierfensterläden und Fliegengitter für Fenster

Innentüren und 3 Wandschränktüren

Sehr viel Zierleisten für Fenster & Außen-, Innen- & Wandschränktüren

Komplett- Ausgebaut

Komplett-ausgebaut ab OKF und u.a.:

Inkl. Blower-Door-Test

Planung, Statik, Energiepass, Fundamentplanung

Dacheindeckung, Dachentwässerung, Holz-Siding [Keilstülpchalung],

Porch [Veranda] mit Belägen

Eingebaut:

Installationsebene in den Außenwänden! Gipsplatten OSB unterfüttert!

34 Fenster & Türelemente mit Sprossen beidseitig!

mit Holzlaibungen, Zierleisten, Fliegengittern und Zierfensterläden

Innentüren und 3 Wandschränke, 1 Kleiderkammer

Luftwärmepumpe oder Gasbrennwerttherme & Brauchwassersolar, Fußbodenheizung

1 ½ Bäder mit Sanitäröbekten

Umfangreiche Elektrik

Installationsebene in den Außenwänden

Estrich

Klassische Treppe

OHNE Wand- & Bodenbeläge, Kaminanlage

