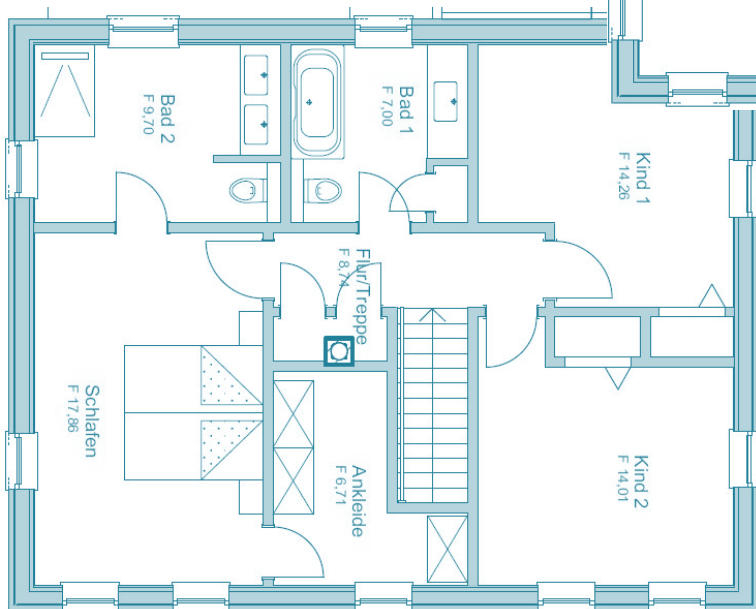
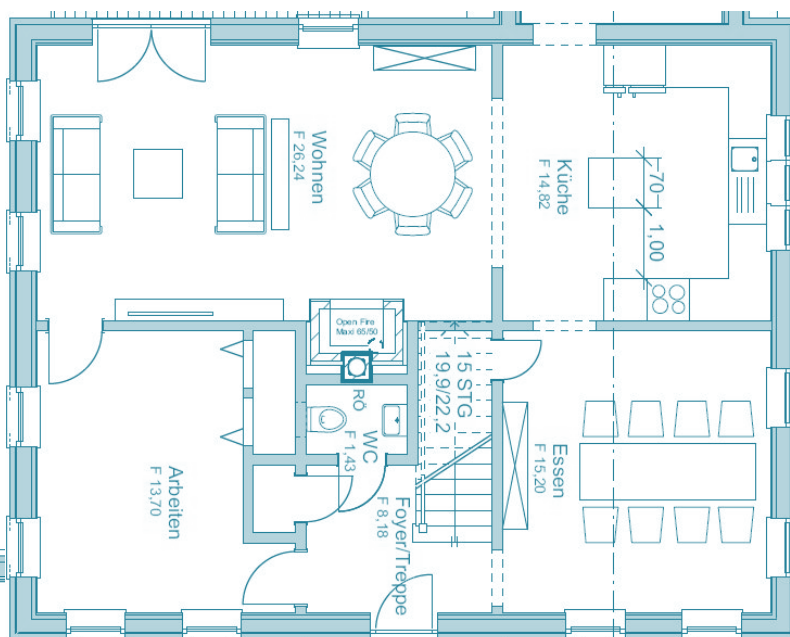


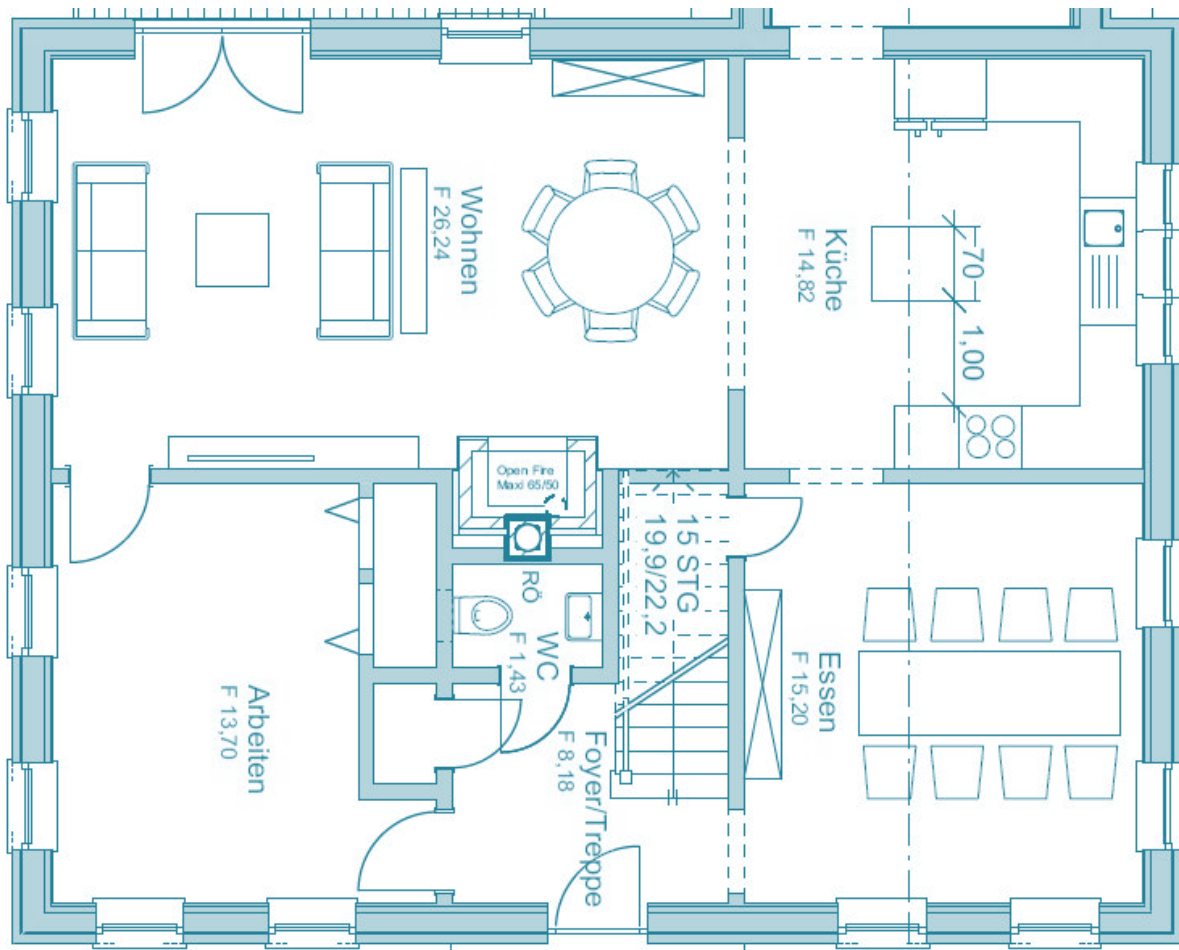


Sehr klassisch schlichtes typisch amerikanisches Haus für die 2-Kind-Familie  
WELLS entsteht 2019 in Bayern

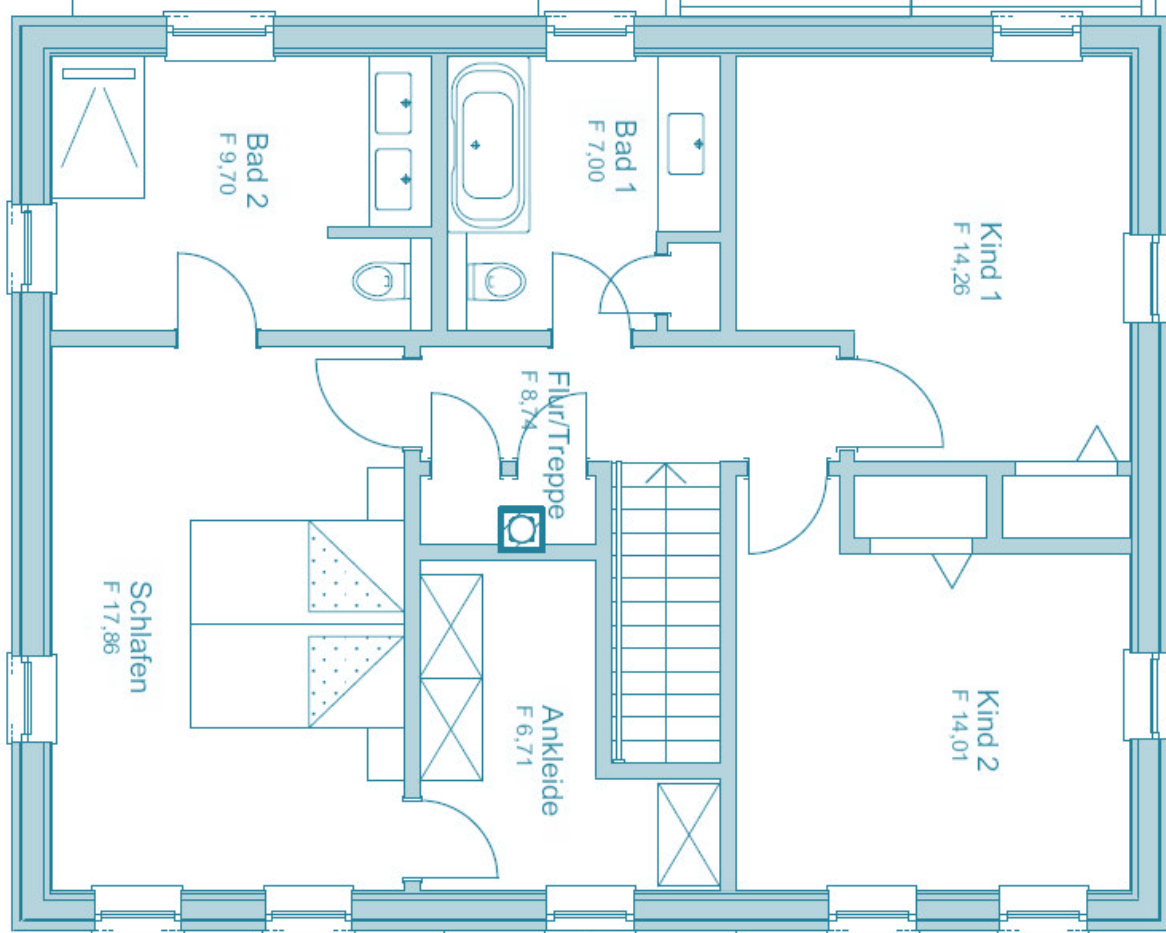
Beispielfoto aus den USA

Schlafzimmer	3
Badezimmer	2 ½
Gast / Office	Optional
Garagenplätze	Optional
Hausbreite	11,1 m
Haustiefe	8,8 m
Mit Porches [Veranden]	10,6 m
EG	80 m <sup>2</sup>
OG	78 m <sup>2</sup>
Wohnfläche	<b>158 m<sup>2</sup></b>
Porch anteilig	---
Garage / Caport	Optional
All	<b>158 m<sup>2</sup></b>





Wenn OHNE HWR-Anbau oder im Keller, dann wie folgt: Arbeiten wird Esszimmer / Essen wird Küche / Küche wird HWR



---

**Extras**      **INKLUSIVE**  
**Bausatz RAL-zertifiziert aus Deutschland inkl. Installationsebene im Bereich Außenwände**  
**35 Fenster & Türelemente mit Sprossen und Fliegengitter**  
**Wandschränke**  
**2 ½ Bäder**  
**Sehr viel Zierleisten**  
**Klassische Treppe mit Kammer darunter [ab komplett ausgebaut]**

---

**Ausbau-  
Fertig**      Außendicht-ausgebaut ab OKF und u.a.:  
Inkl. Blower-Door-Test  
Planung, Statik, Energiepass, Fundamentplanung  
Dacheindeckung, Dachentwässerung, Holz-Siding [Keilstülpchalung],  
Innenwände einseitig OSB beplankt und Zwischendecken eingezogen  
Grundkonstruktion Porch [Veranda]  
Eingebaut:  
35 Fenster & Türelemente mit Sprossen  
Materiallieferung:  
Fliegengitter für Fenster  
Innentüren und Wandschränktüren  
Sehr viel Zierleisten für Fenster & Außen-, Innen- & Wandschränktüren

---

**Komplett-  
Ausgebaut**      Komplett-ausgebaut ab OKF und u.a.:  
Inkl. Blower-Door-Test  
Planung, Statik, Energiepass, Fundamentplanung  
Dacheindeckung, Dachentwässerung, Holz-Siding [Keilstülpchalung],  
Eingebaut:  
Installationsebene in den Außenwänden! Gipsplatten OSB unterfüttert!  
35 Fenster & Türelemente mit Sprossen, 2 Dachflächenfenster  
mit Holzlaibungen, Zierleisten, Fliegengittern und Zierfensterläden  
Innentüren und Wandschränktüren  
Luftwärmepumpe oder Gasbrennwerttherme & Brauchwassersolar, Fußbodenheizung  
WC & 2 Bäder mit Sanitärobjekten  
Umfangreiche Elektrik  
Estrich  
Klassische Treppe mit Kammer darunter  
**OHNE Wand- & Bodenbeläge, Kaminofen**

---

**Auch größer mit separatem HAR, HTR, HWR und Garage, Doppelgarage erhältlich 169 bzw. 218 m<sup>2</sup>**

