

LUXURY 600

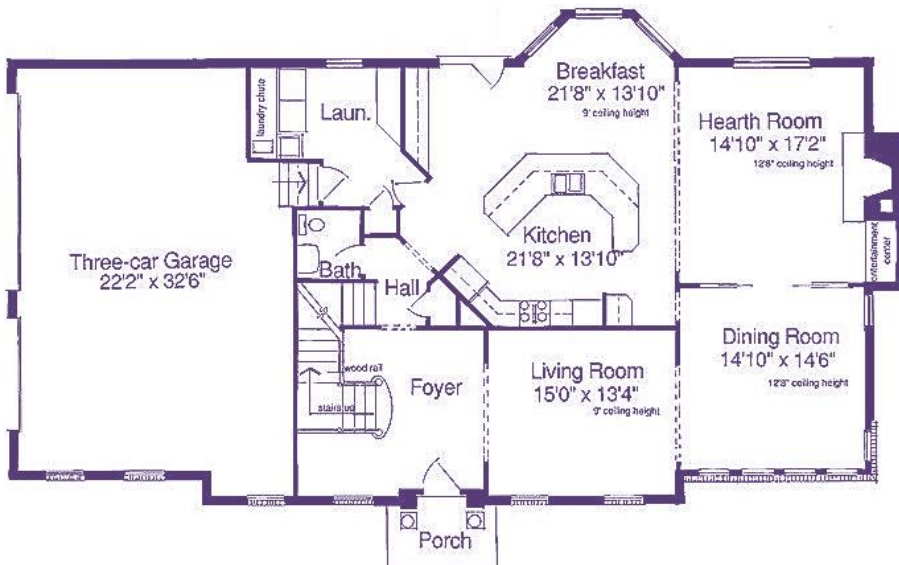
LUXURY

VICE 3G 320



Klassisches amerikanisches Herrenhaus

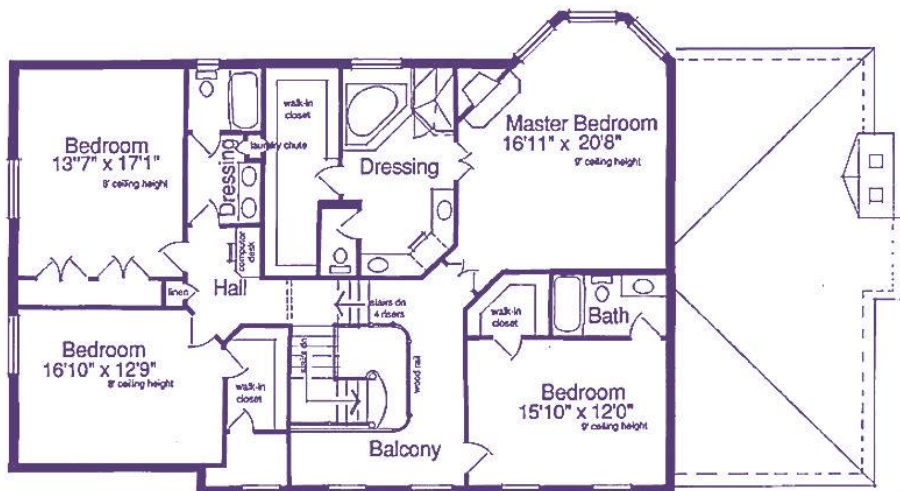
Auch MASSIV erhältlich

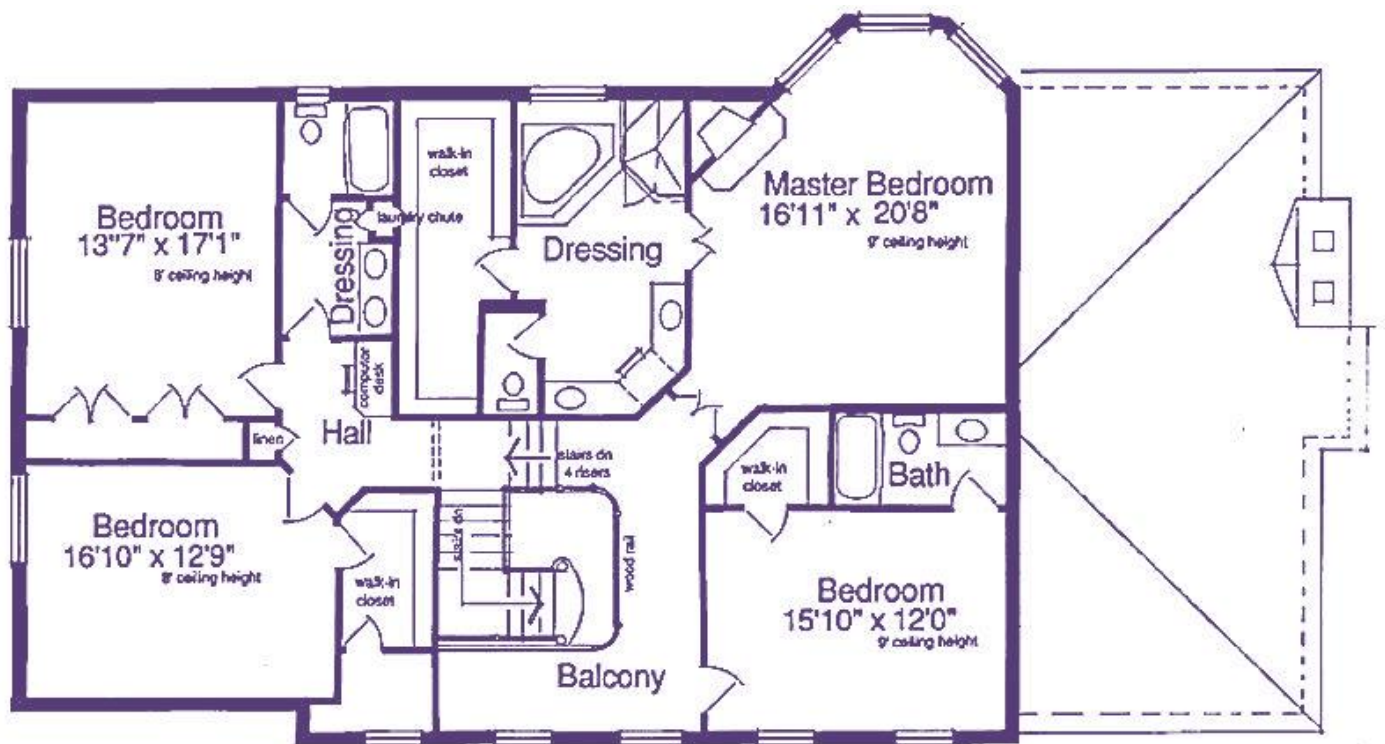
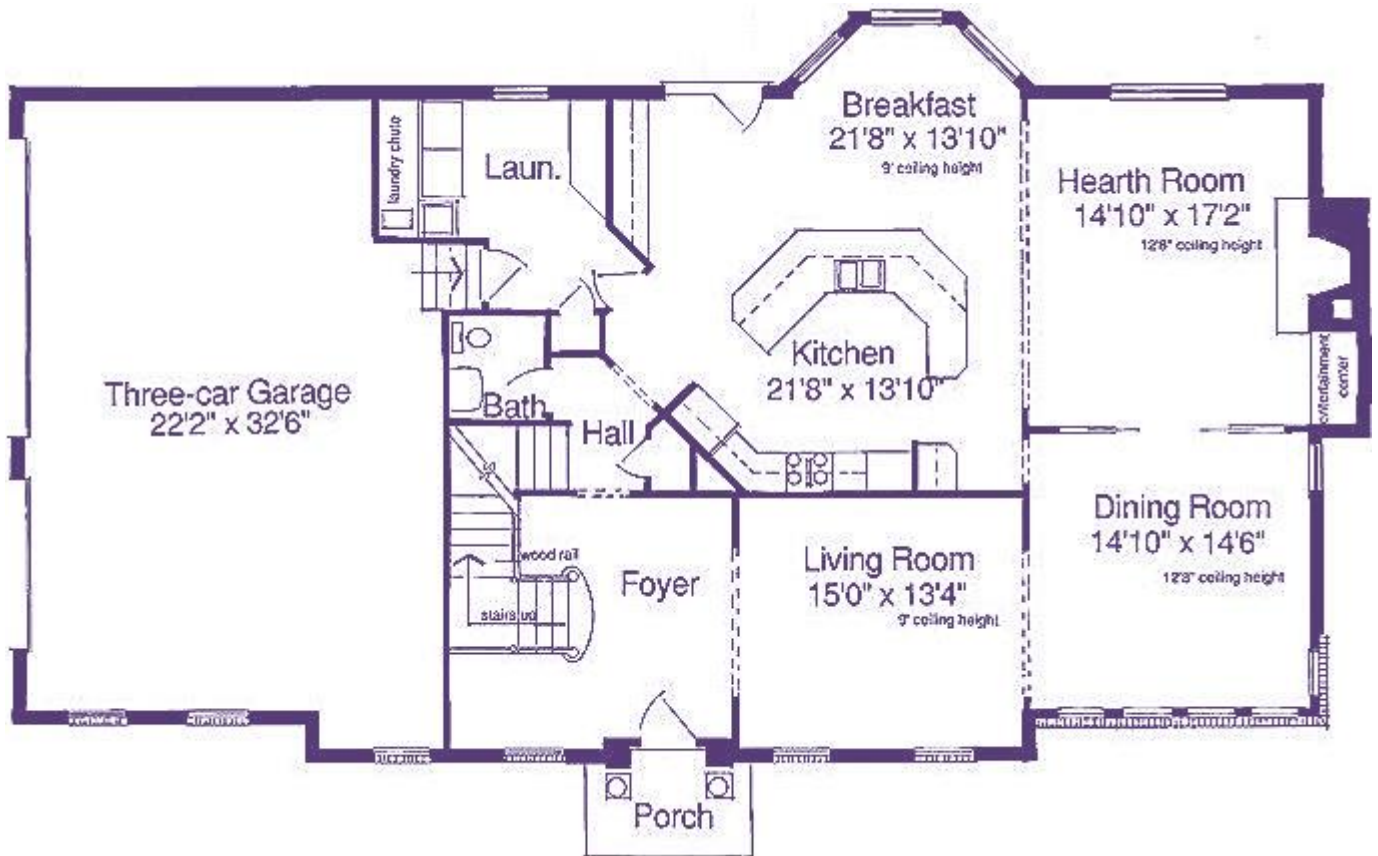


Schlafzimmer	4
Badezimmer	3 1/2
Gast / Office	Ggf.
Garagenplätze	3

Hausbreite	21,9 m
Haustiefe	11,6 m
Mit Porch [Veranda]	-----
Mit Deck [Terrasse]	-----

EG	155 m ²
OG	165 m ²
Wohnfläche	320 m²
Porch & Deck anteilig	3 m ²
Garage	67 m ²
All	390 m²







Extras

INKLUSIVE

Bausatz RAL-zertifiziert aus Deutschland inkl. Installationsebene im Bereich Außenwände

Auch MASSIV erhältlich, [Teil]-Unterkellerung empfohlen

Foyer nach oben offen

Küche mit Breakfast Area, Kaminzimmer, Esszimmer, Wohnzimmer

Master Suite und 3 Schlafzimmer

47 Fenster & Türelemente mit Sprossen, Sektional-Garagentore

Fliegengitter und Zierfensterläden

3 Kleiderkammern, 4 Wandschränke

Sehr viel Zierleisten

3 ½ Bäder

Klassische Treppe mit Garderobe darunter

**Komplett-
Fertig**

Komplett-ausgebaut ab OKF und u.a.:

Inkl. Blower-Door-Test

Planung, Statik, Energiepass, Fundamentplanung

Dacheindeckung, Dachentwässerung, Holz-Siding [Keilstüpschalung],

Porch [Veranda] mit Belägen

Eingebaut:

Installationsebene in den Außenwänden! Gipsplatten OSB unterfüttert!

47 Fenster & Türelemente mit Sprossen & Sektionalgaragentore

mit Holzlaibungen, Zierleisten, Fliegengittern und Zierfensterläden

Innentüren und 5 Wandschränke- & Kleiderkammertüren

Luftwärmepumpe oder Gasbrennwerttherme & Brauchwassersolar, Fußbodenheizung

3 ½ Bäder mit Sanitärobjekten

Klassische Treppe mit Garderobenkammer darunter

Umfangreiche Elektrik

Estrich

Wand- & Bodenbeläge

Klassischer Kamin

Auch MASSIV erhältlich, [Teil]-Unterkellerung empfohlen



HOUSE