

LUXURY 600

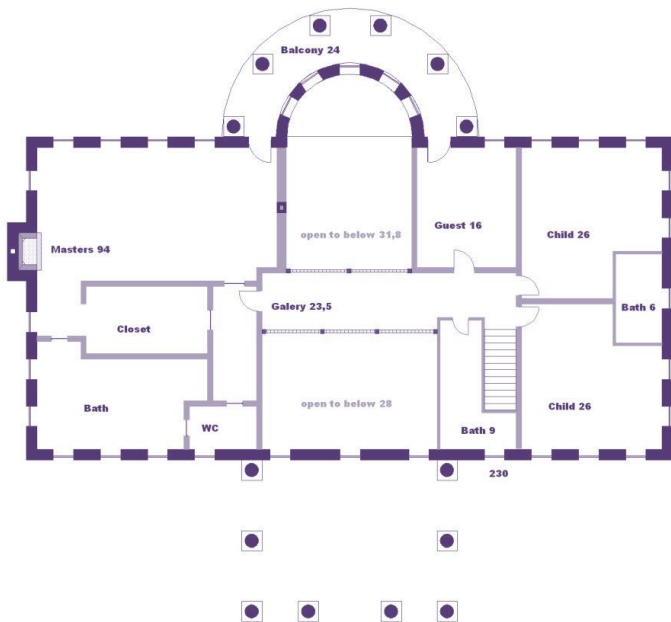
LUXURY / LUXURY+

TWH 4G ab 518



Das Weiße Haus als Wohnhaus in zwei Größen

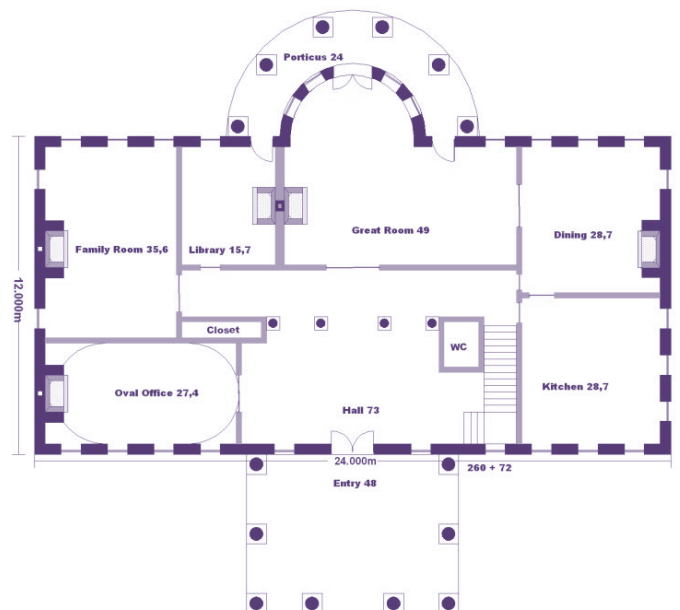
Nur MASSIV erhältlich

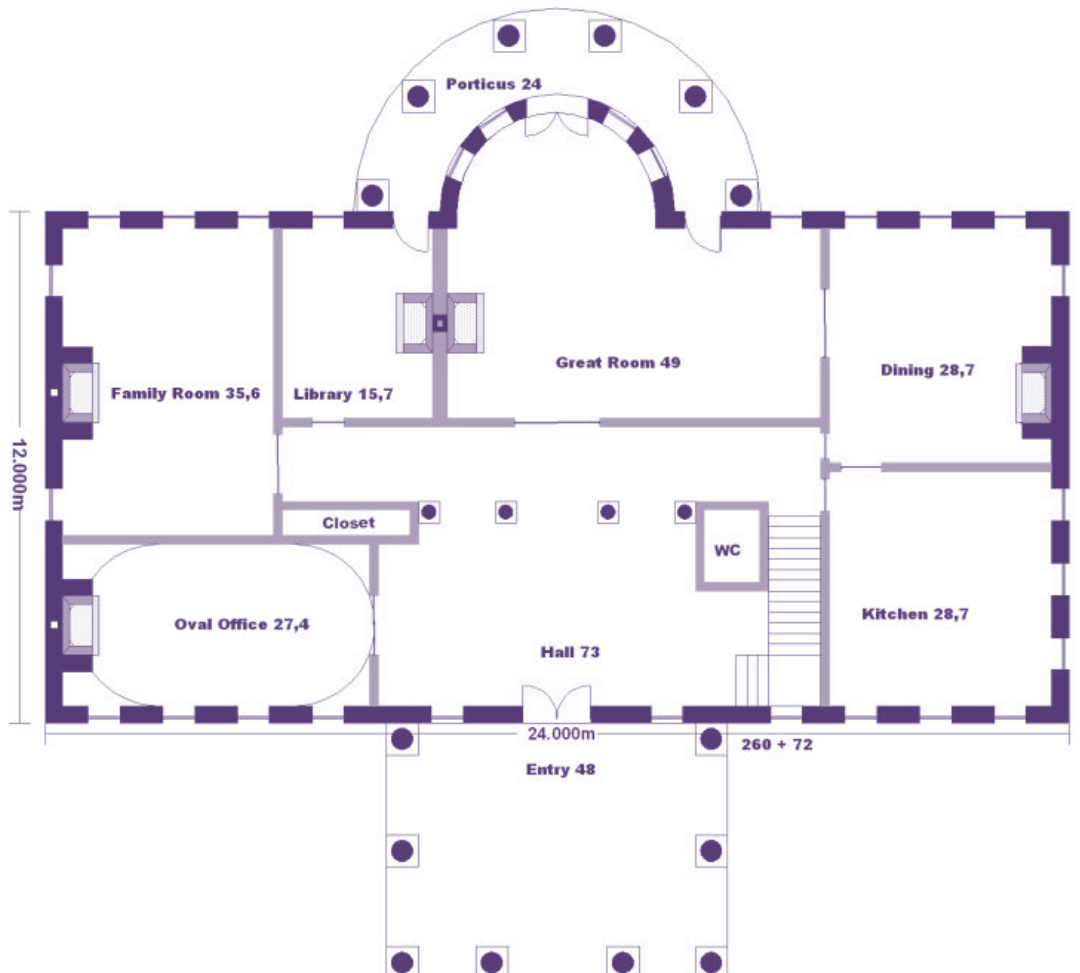
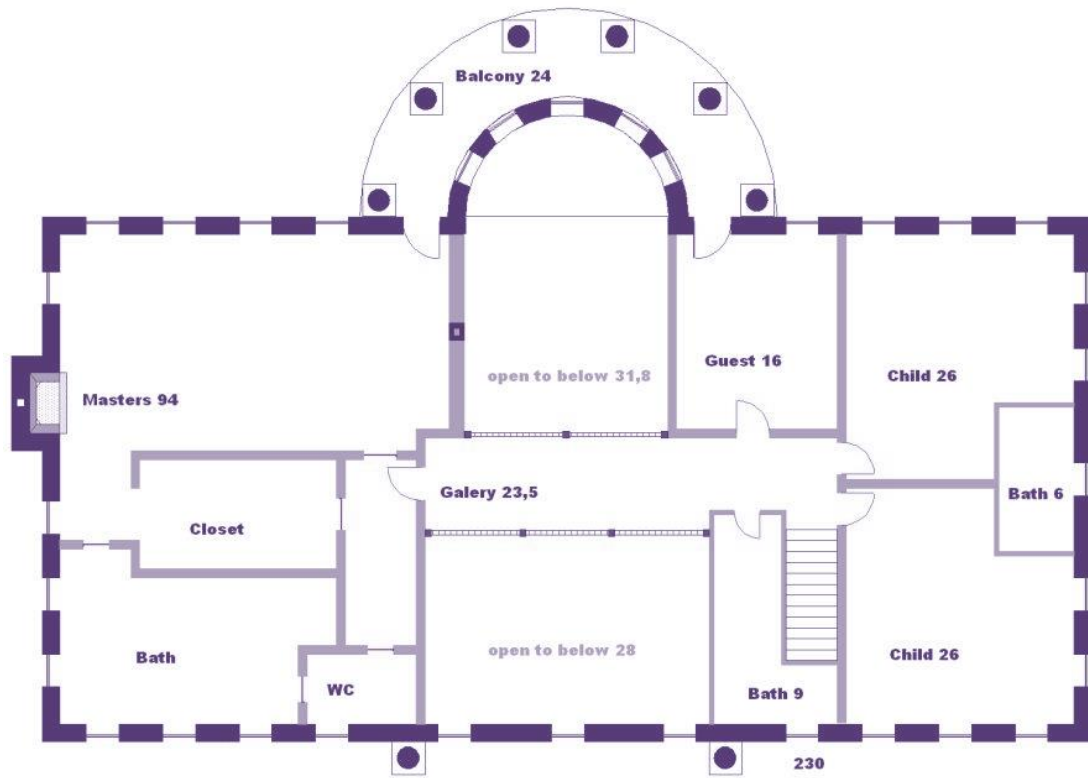


Schlafzimmer	3 - 4
Badezimmer	3 ½
Gast / Office	1 / 1
Garagenplätze	4

Hausbreite	29,0 m
Haustiefe	23,0 m
Mit Porch [Veranda]	-----
Mit Deck [Terrasse]	-----

EG	258 m <sup>2</sup>
OG	260 m <sup>2</sup>
Wohnfläche	<b>518 m<sup>2</sup></b>
Basement	172 m <sup>2</sup>
Porch & Deck anteilig	72 m <sup>2</sup>
Garage	78 m <sup>2</sup>
All	<b>840 m<sup>2</sup></b>

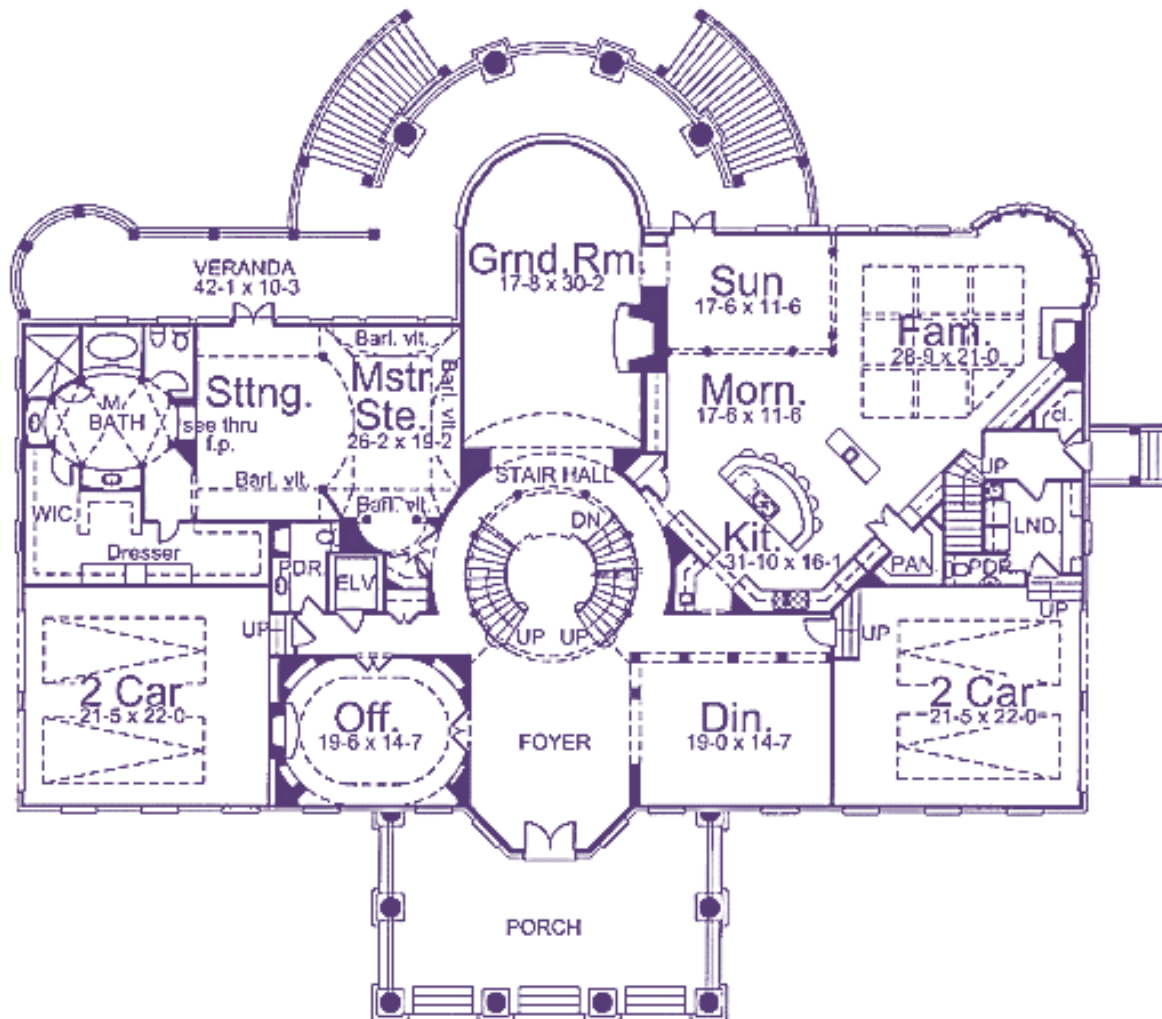


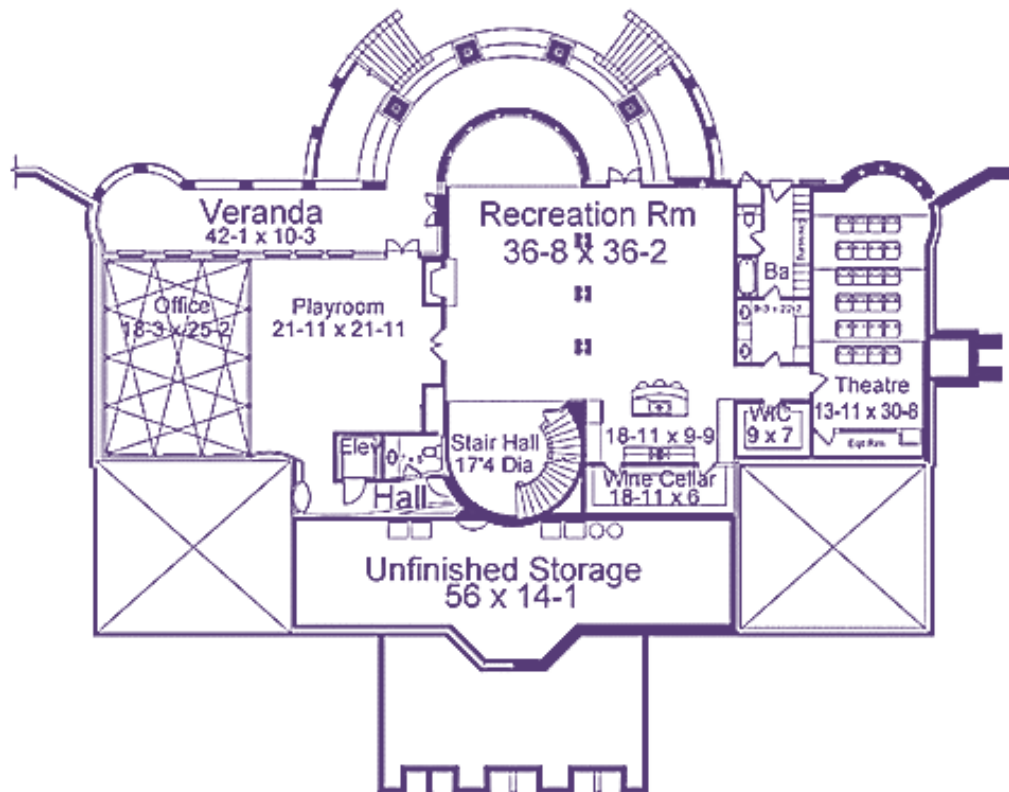
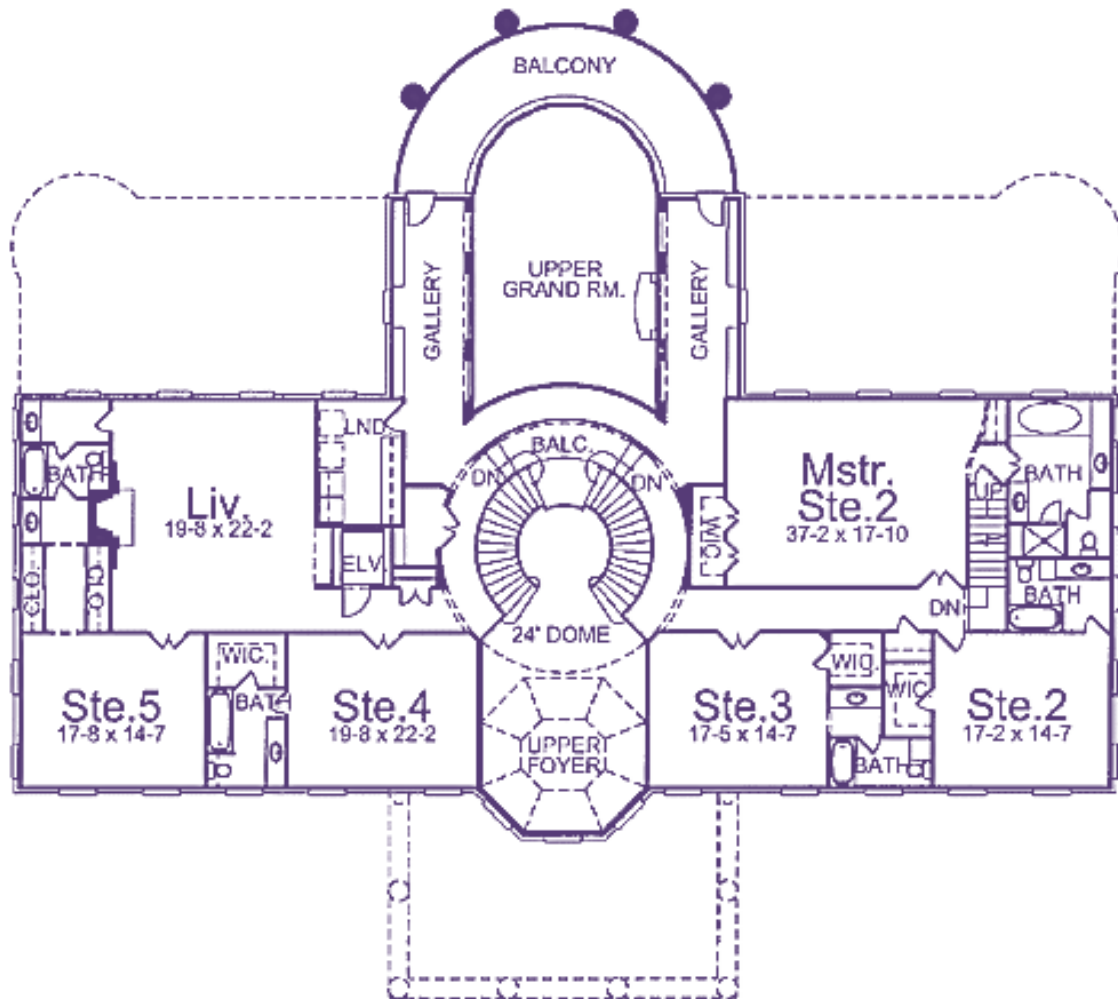


Schlafzimmer	6
Badezimmer	5 ½
Gast / Office	1 / 1
Garagenplätze	2

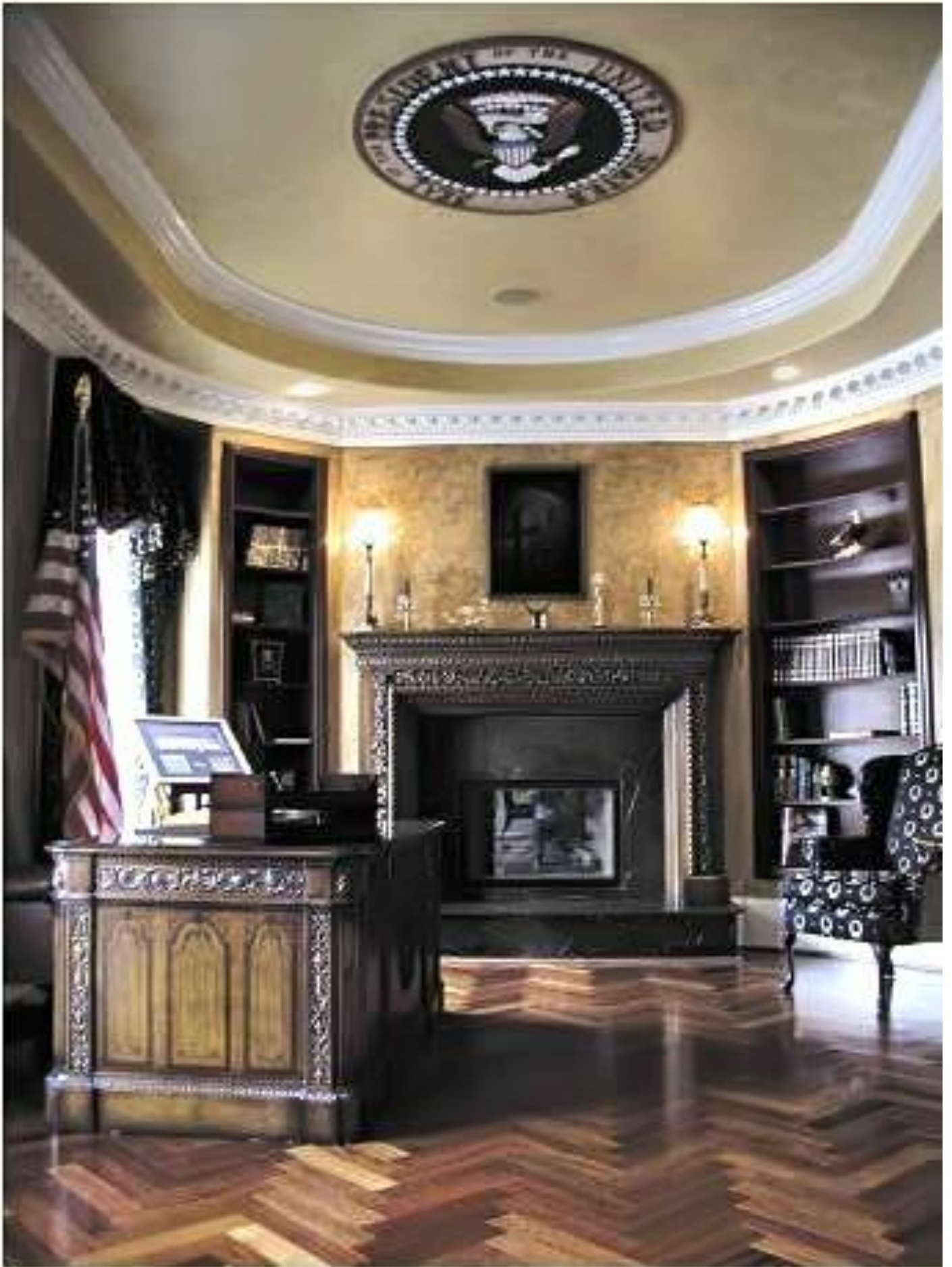
Hausbreite	32,6 m
Haustiefe	39,0 m
Mit Porch [Veranda]	-----
Mit Deck [Terrasse]	-----

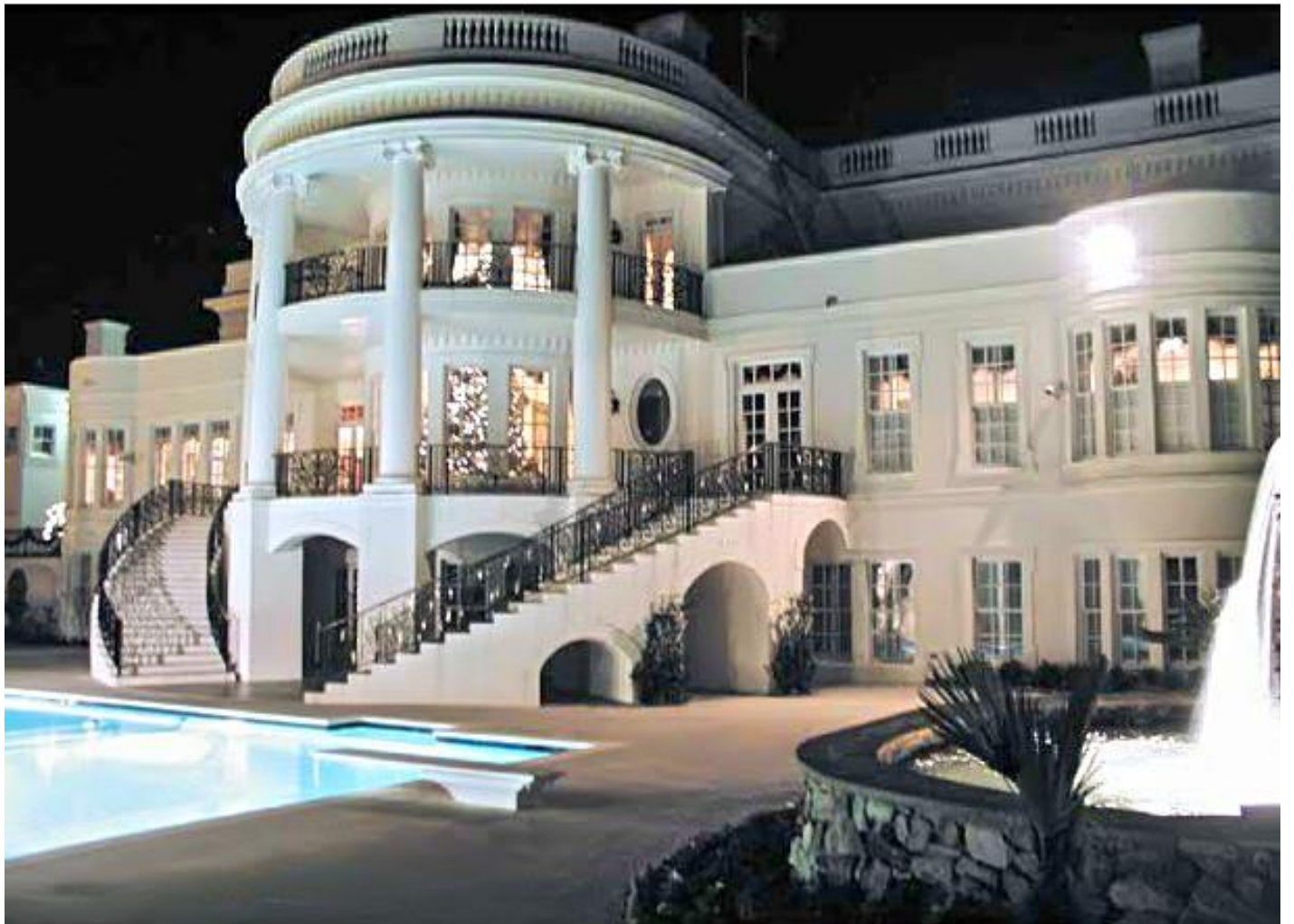
EG	457 m <sup>2</sup>
OG	305 m <sup>2</sup>
Wohnfläche	<b>762 m<sup>2</sup></b>
Basement	367 m <sup>2</sup>
Porch & Deck anteilig	107
Garage	90
All	<b><u>1.326 m<sup>2</sup></u></b>











**Extras**

**INKLUSIVE**

**Nur MASSIV erhältlich**

Das weiße Haus als herrschaftliche Villa in zwei Größen

Immer mit Oval Office & Basement,

Immer mit eindrucksvoller Eingangssituation und Portikus auf Gartenseite

Great Room immer nach oben offen

81 / 97 Fenster & Türelemente mit Sprossen

Fliegengitter und Zierfensterläden, Sektional-Garagentore

3 ½ bis 5 ½ Bäder

4 bis 6 Kamine

Klassische Treppe/n

**Komplett-  
Fertig**

Komplett-fertig ab OKF und u.a.:

Inkl. Blower-Door-Test

Planung, Statik, Energiepass, Fundamentplanung

Dacheindeckung, Dachentwässerung, Holz-Siding [Keilstülpchalung],

Porch [Veranda] mit Belägen

Eingebaut:

81 / 97 Fenster & Türelemente mit Sprossen, Sektional-Garagentore

mit Holzlaibungen, Zierleisten, Fliegengittern und Zierfensterläden

Luftwärmepumpe oder Gasbrennwerttherme & Brauchwassersolar, Fußbodenheizung

4 Bäder + 1 WC mit Sanitärobjekten

Klassische Treppe

Umfangreiche Elektrik

Estrich

Wand- & Bodenbeläge

Klassische Kamine

