

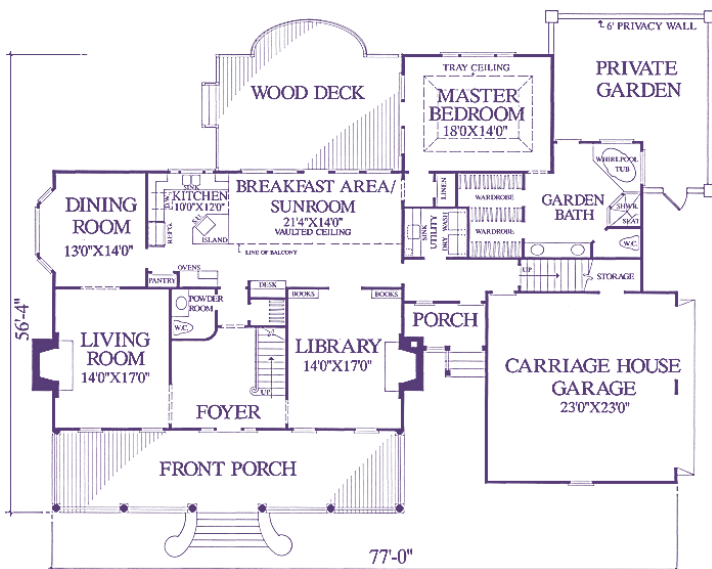
LUXURY 600

STANDARD / LUXURY

NAT DG 360



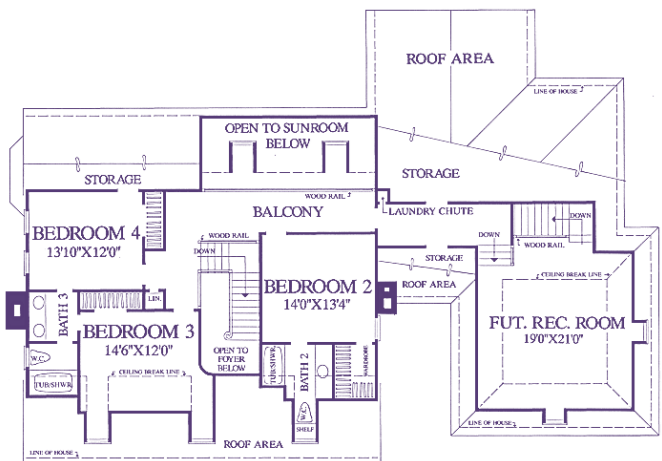
Herrliches amerikanisches Landhaus

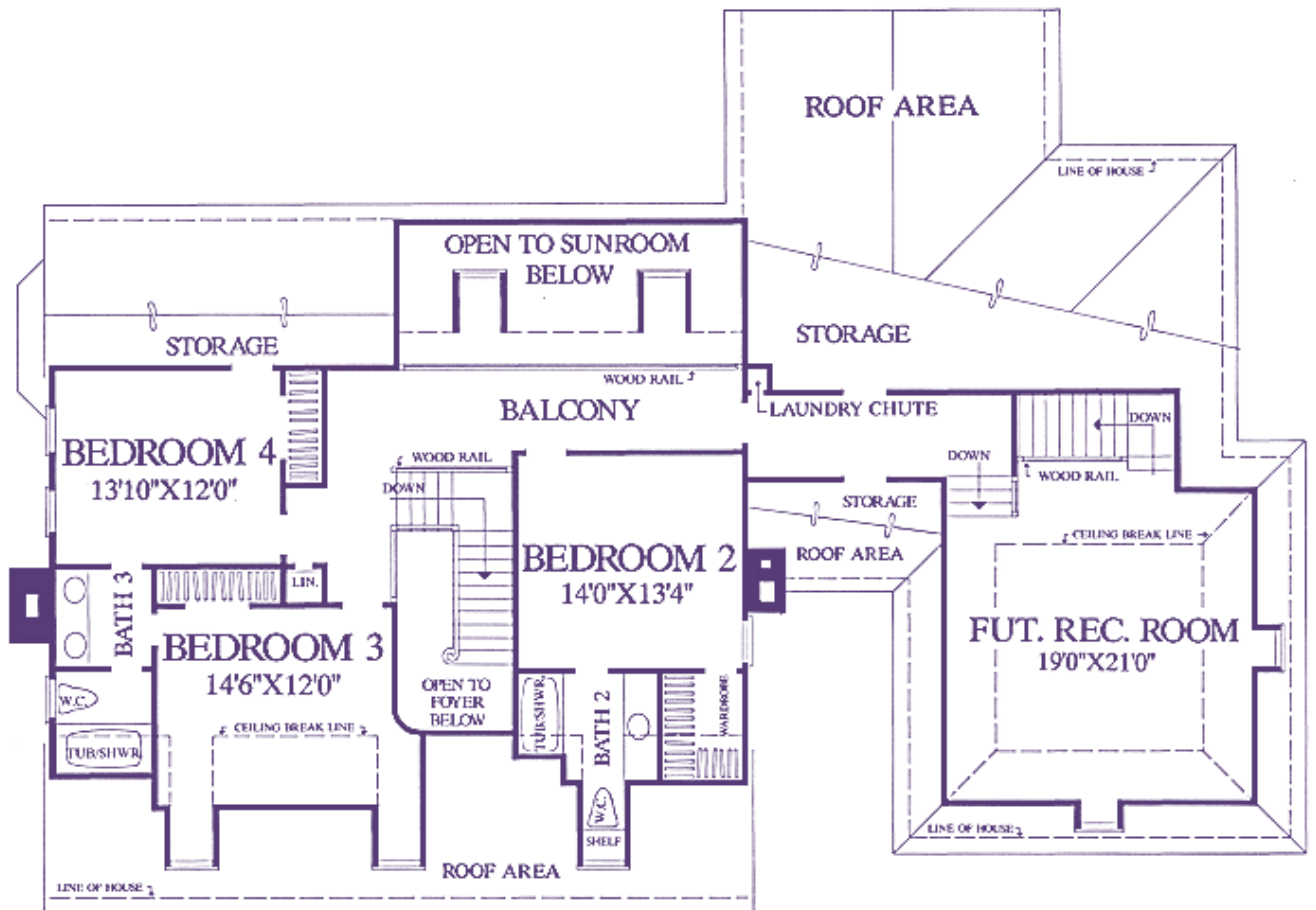
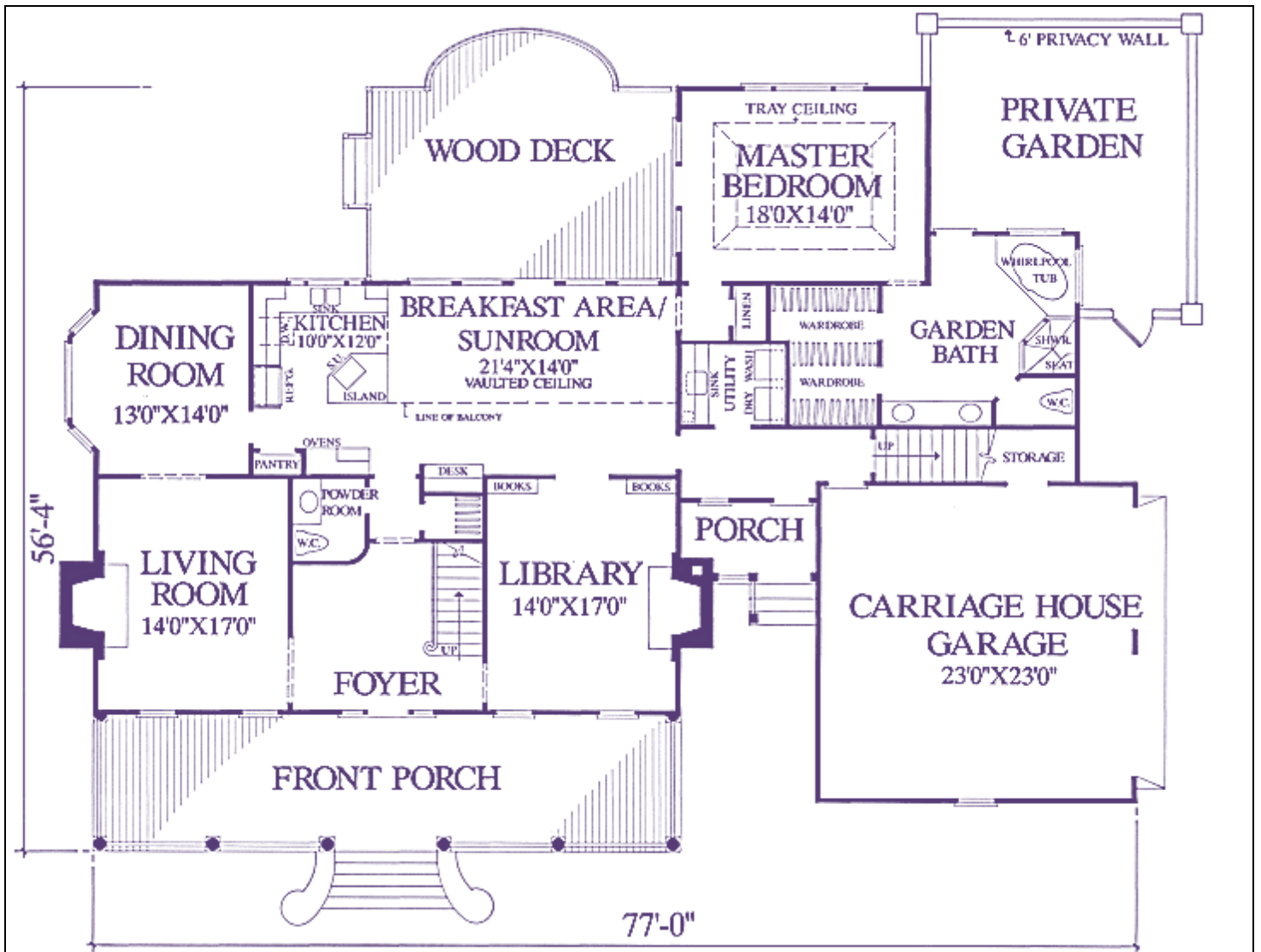


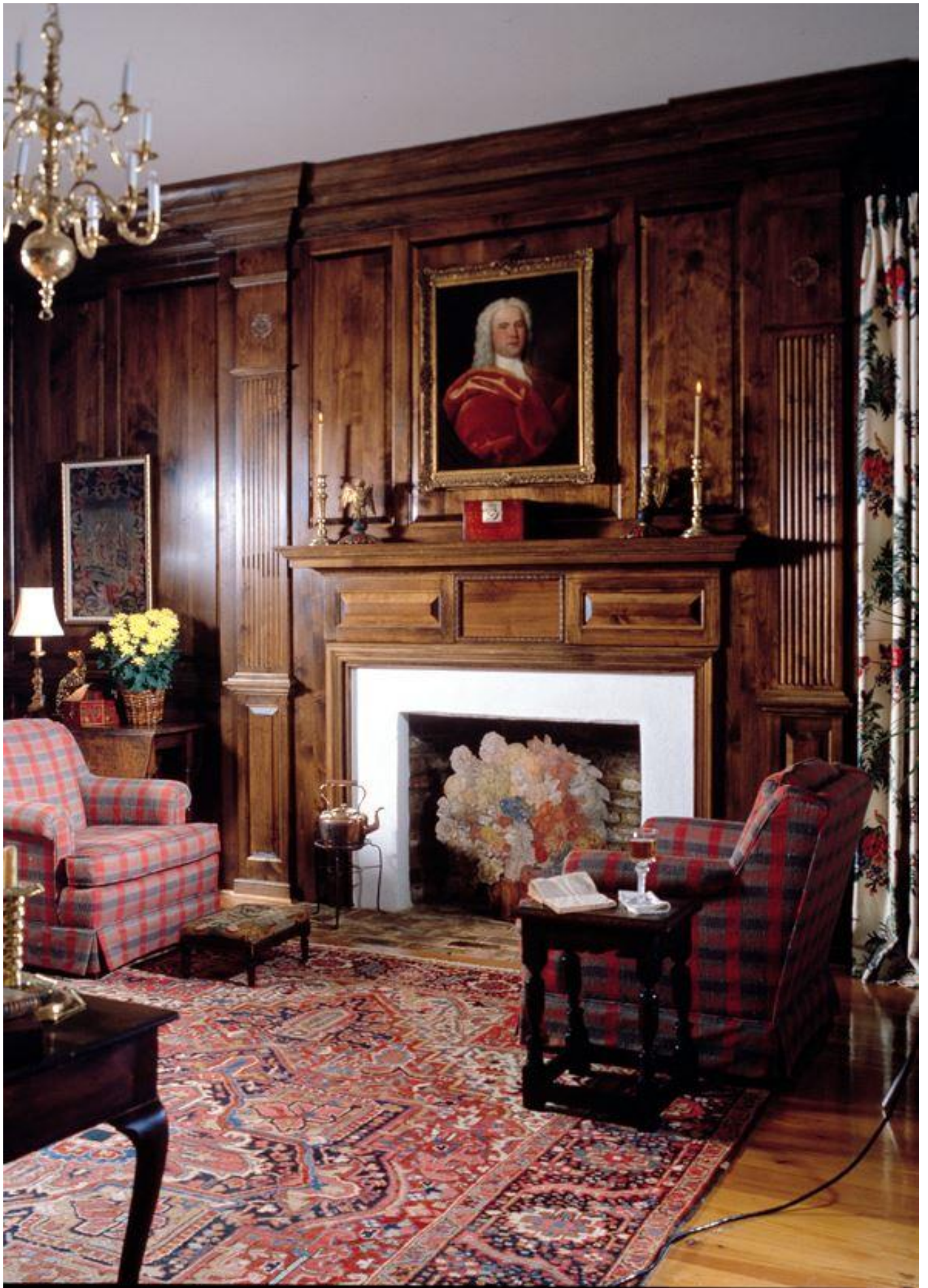
Schlafzimmer	4 - 5
Badezimmer	3 1/2
Gast / Office	Ggf.
Garagenplätze	2

Hausbreite	23,5 m
Haustiefe	17,4 m
Mit Porch [Veranda]	-----
Mit Deck [Terrasse]	-----

EG	194 m ²
OG	166 m ²
Wohnfläche	360 m²
Porch & Deck anteilig	21 m ²
Doppelgarage	49 m ²
All	430 m²







Extras**INKLUSIVE**

Bausatz RAL-zertifiziert aus Deutschland inkl. Installationsebene im Bereich Außenwände
Klassisches amerikanisches Landhaus
Foyer nach oben offen
Wohnzimmer mit Kamin, Esszimmer und Bibliothek mit Kamin
Küche mit Breakfast Area als Wintergarten
Master Bedroom altersgerecht im EG
Galery und 3 Schlafzimmer im OG und
Studio Ausbaureserve mit eigener Treppe z.B. Au Pair, Pfleger etc.
40 Fenster & Türelemente mit Sprossen, Sektional-Garagentore
Fliegengitter und Zierfensterläden
3 Kleiderkammern, 4 Wandschränke
Sehr viel Zierleisten
3 ½ Bäder
Klassische Treppe mit Garderobe darunter
[Teil]-Unterkellerung empfohlen

**Komplett-
Fertig**

Komplett-ausgebaut ab OKF und u.a.:
Inkl. Blower-Door-Test
Planung, Statik, Energiepass, Fundamentplanung
Dacheindeckung, Dachentwässerung, Holz-Siding [Keilstülpchalung],
Porch [Veranda] mit Belägen
Eingebaut:
Installationsebene in den Außenwänden! Gipsplatten OSB unterfüttert!
40 Fenster & Türelemente mit Sprossen & Sektionalgaragentore
mit Holzlaibungen, Zierleisten, Fliegengittern und Zierfensterläden
Innentüren und 5 Wandschränke- & Kleiderkammertüren
Luftwärmepumpe oder Gasbrennwerttherme & Brauchwassersolar, Fußbodenheizung
3 ½ Bäder mit Sanitärobjekten
Klassische Treppe mit Garderobenkammer darunter
Umfangreiche Elektrik
Estrich
Wand- & Bodenbeläge
Klassische Kamine

