

QUALITÄTSSTANDARDS

RAL zertifiziert

WANDAUFBAUTEN

INSTALLATIONSEBENE

SECOND OSB

HINTERLÜFTUNG

BLOWER DOOR TEST

STURMERPROBT

BAULEITUNG

RAL zertifiziert

MADE IN GERMANY

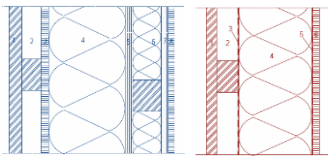


THE WHITE HOUSE lässt seine Bausätze in RAL zertifizierten deutschen Abbundzentren produzieren.

ABER mit 3 deutlichen Abweichungen:

WANDAUFBAUTEN Holzhäuser

oder aller guten Dinge sind 3



BLAU: THE WHITE HOUSE Schemata Außenwand mit Installationsebene und Sec. OSB

ROT: Im Standard übliche deutsche Fertighaus-Außenwand OHNE Installationsebene und Sec. OSB

INSTALLATIONSEBENE only Holzhäuser

Bei Holzständerwerkshäusern z.B. wird zur Herstellung einer luftdichten Schicht raumseitig meist eine Dampfbremse oder Dampfsperre verlegt. Diese kann aber nur funktionieren, wenn sie wirklich luftdicht verlegt wird. Schwachstellen sind hierbei z.B. alle Anschlüsse oder auch Rohrdurchführungen. Besonders Elektroinstallationen sind sehr problematisch, da hier an sehr vielen Stellen die luftdichte Ebene durchstoßen wird (z.B. Steckdosen, Schalter, Dosen, Kabelauslässe für Lampen, Deckenspots). Aus diesem Grund ist es empfehlenswert, zwischen der raumseitigen Beplankung und der Dampfsperre eine Schicht vorzusehen, in der die Installation ausgeführt werden kann. Denn sonst kann es beispielsweise aus

den Steckdosen ziehen. Diese Schicht wird Installationsebene [TWH Schemata Position 6] bezeichnet. Sie ist bei TWH obligatorisch, nicht aber bei den meisten Fertighäusern.

Tipp

Fragen Sie Fachleute wie Bauingenieure, Architekten, Baugutachter: was diese von einer Holzbau-Außenwand ohne Installationsebene halten. Lassen Sie den vom Anbieter Ihres Vertrauens behaupteten Wandaufbau von einem neutralen Bauingenieur, Architekten, Baugutachter durchrechnen. Lassen Sie ggf. gleichfalls auf der Baustelle prüfen, ob der behauptete Wandaufbau tatsächlich verbaut wurde.

SECOND OSB only Holzhäuser

Wir haben uns geschworen nur Häuser zu bauen die wir selbst bewohnen würden. Und wir mögen keine Hohlraum-Dübel.

Deshalb hinterfütern wir jede Gipsplatte der Außen- und Innenwände mit einer OSB-Platte. Wenn Sie in einem THE WHITE HOUSE etwas aufhängen wollen,

müssen Sie deshalb **nicht nach dem Ständerwerk „suchen“**. Sie können ganz einfach mit einer SPAX-Schraube durch die Gipsplatten in die OSB-Platte schrauben; und jeder m² trägt 75 Kg. Mal ganz abgesehen von dem Mehr an Schallschutz

HINTERLÜFTUNG only Holzhäuser

Der Baustoff Holz kann viel Feuchte aushalten so er immer wieder trocknen kann. Deshalb hinterlüftet THE WHITE HOUSE beispielsweise die Außenverschalung, die Keilstülpchalung, das Cape Cod Siding [TWH Schemata Position 2].

Aber anders, als fast alle andere Fertighausanbieter hinterlüftet THE WHITE HOUSE auch **Putzfassaden**. D.h. auf die innere Außenwand kommt eine Konterlattung aus Dachlatten, darauf der Putzträger, darauf der Putz. Gegen Verrottung & Schimmel.

BLOWER DOOR TEST

Der Blower-Door-Test ist ein Luftdichtigkeitstest bei Wohngebäuden. Bei geschlossenen Fenstern und Außentüren wird mit einem Ventilator bei konstantem Unterdruck (50 Pascal) Raumluft aus dem Haus geblasen. Durch die Messung des von dem Gebläse geförderten Volumenstroms bei unterschiedlichen Druckdifferenzen zwischen Innen und Außen wird die Luftwechsellzahl n50 ermittelt. Der Messwert muss **kleiner als 3** sein.

THE WHITE HOUSE lässt obligatorisch einen BLOWER-DOOR-TEST durch Fremdfirmen durchführen. THE WHITE HOUSE erreicht trotz Anbauten, Erkern, Gauben, und sehr vielen Schiebefenstern, Terrassentüren und Kaminen seit Jahren durchschnittlich Werte unter 0,9, teilweise bis 0,56. Während durchschnittliche Fertighäuser

HURRICAN PROOFED STURM ERPROBT

Wir werden auch nach 17 Jahren Bautätigkeit immer noch gefragt: Bleiben denn Ihre amerikanischen Häuser bei Sturm stehen? Auch melden Banken immer wieder Ihre Bedenken an. Wir leben in einer Bilder-Welt. Offensichtlich festigen sich in den Köpfen Bilder zur Seite geneigter, ja zerstörter amerikanischen Häuser. Wird nicht unterschieden, zwischen Hurricanes mit bis zu 350 km/h und deutschen Stürmen mit 100 bis 200 km/h. Hier „fliegen“ ja auch, anders als in den USA, keine Pickups und Boote durch die Straßen.

Alles graue Theorie?
Nun denn, hier der Beweis für die sturmstärke der von uns errichteten Häuser:

7 Jahre später **bauten wir erneut** mit Herrn Klein und demselben bauleitenden Architekten, Herrn Birkner, diesmal ein Sommerhaus direkt auf und an der Steilküste, unser "summer white house". Es ist exponiert, ein weißer Traum, hoch über dem Strand und der See, und viele Men-

Werte zwischen 1,6 und 1,8 erreichen. **Das müssen Sie uns nicht glauben.** Sie können, so Sie wollen, via Internet selbst einen BLOWER-DOOR-TESTER auswählen und wir bezahlen diesen. Fragen Sie den nach Durchschnittswerten.

Lassen Sie sich kein X für ein U vormachen. Wer behauptet, es sei aus energetischen Gründen nicht sinnvoll, es seien Häuser mit Anbauten, Erkern, Gauben, vielen Fenstern und Außentüren, Kaminen nicht dicht zu bekommen, der hat nicht Ihre Energiekosten im Blick. Der möchte vielmehr an Fenstern & Außentüren sparen [denn die sind pro m² naturgemäß teurer als der m²-Außenwand], **ein liebloses Viereck schnell und einfach bauen, und damit deutlich mehr verdienen.**

schen halten es für das Schönste an der Förde. Was, wenn nicht dieses sagt über die Firma mehr aus als alles andere. Meine Frau und ich konnten uns mit "THE WHITE HOUSE" unseren amerikanischen Traum erfüllen und leben seither darin: Wir und unsere Kinder sind Stars in unserem eigenen Film.

**Lieber Herr Klein,
bis auf die Regenrinne durch den gefallenen Walnussbaum - ist in Glücksburg alles heil geblieben. Stroke Of Luck auch. Das Dach [The Strand] ist jetzt wirklich hurricane proofed. Waren ca. 198 km/h Windgeschwindigkeiten. Vielen Dank**

Wir hatten daran nie Zweifel, denn wie schreiben wir:

Auch für „amerikanische“ Häuser in Deutschland gilt die deutsche Statik, die deutsche Energie-Einspar-Verordnung.



Vgl. auch REFERENCE > THE STRAND

BAULEITUNG

Wir werden auch immer wieder gefragt: „Sie sitzen im hohen Norden. Wie können Sie bundes- ja zentral-europaweit bauen? Wie sichern Sie die Qualität vor Ort? Wer kümmert sich darum?“

Wir haben ein ebenso großes Interesse wie Sie an einem qualitativen Bau. Deshalb arbeiten wir von Anfang mit neutralen, lokalen Bauleitern zusammen. Also Architekten und Ingenieuren möglichst aus Ihrer Region, oder auf jeden Fall näher an Ihrem Bauprojekt, als wir hier im hohen Norden.

Die Bauleiter kontrollieren Ihre Baustellen d.h. ebenso die bekannten wie unbekanntes Sub-Unternehmer.

Denn während wir für die eigentliche Hausmontage immer mal wieder mit uns bekannten Montagefirmen zusammen arbeiten, schreiben die Bauleiter andere Gewerke wie Heizung, Sanitär, Elektrik etc. lokal aus. Und Sie stimmen Ihre speziellen Wunsch vor Ort mit den Handwerksbetrieben bzw. THE WHITE HOUSE ab.

So haben wir selbst Projekte in Luxemburg oder der Schweiz realisieren können.

Was wir hingegen nicht haben sind lokale Verkäufer. **Professionelle Hausverkäufer** verlangen im Durchschnitt 7 % Provision. Diese 7 % investieren wir lieber in Ihr Haus, beispielsweise in eine INSTALLATIONSEBENE, SECOND OSB oder **NEUTRALE BAULEITER**. Beratung und Verkauf laufen über THE WHITE HOUSE direkt.